


INFORMATIVA SUI RISCHI PRESENTI NELLE SEDI AZIENDALI

(D.lgs. 81/08, art. 26, c. 1 lett. b e s.m.i.)

REVISIONI		
N.	Data	Descrizione
1	01/06/2010	Inserimento della valutazione del rischio amianto per la sede di via di Villamagna n. 41
2	28/09/2010	- Eliminazione delle sedi di via Erbosa e di via Michelacci - Inserimento della sede di via G. La Pira n. 17
3	17/07/2012	- Inserimento nuovo organigramma - Sostituzione dei 7 servizi con le nuove 4 aree
4	10/12/2013	- Eliminazione sedi via G. La Pira n. 17 e Parterre cubo 6 - Inserimento delle sedi di viale G. Matteotti 50 (I e II piano), di viale G. Milton 47 e di via del Parione 23r.
5	21/10/2014	- Inserimento dell'autorimessa di via dell'Anguillara - Aggiornamento dei dati aziendali.
6	03/06/2015	- Eliminazione della sede di via G. La Pira 21 - Inserimento delle sedi cubo 5 c/o il Parterre e via G. Marconi 18-20
7	16/02/2016	Eliminazione della sede di viale G. Matteotti 50 e di via del Ponte alle Mosse 180
8	05/08/2020	- Eliminazione delle sedi di viale M. Fanti 1 e di viale G. Milton 47 - Rivisto tutto il documento
9	29/06/2021	- Aggiornamento dati aziendali e sedi - Inserimento della sede del cubo 7 c/o il Parterre

FIGURA E NOME	FIRMA
DIRIGENTE DELEGATO AI SENSI DELL'ART. 16 DEL D.LGS. 81/08 DIRETTORE GENERALE DOTT. ANDREA GAROFALO	

INDICE

1.	PREMESSA	3
2.	DATI SOCIETARI.....	3
3.	SEDI E DATI GENERALI DELLE ATTIVITÀ AZIENDALI.....	4
4.	RISCHI PRESENTI NELLE SEDI.....	5
4.1	<u>SEDE DI VIA G. MARCONI, 18-20</u>	5
4.2	<u>SEDE DI VIA DI VILLAMAGNA, 41</u>	11
4.3	<u>SEDE DI VIA F. DE ANDRÉ, 24</u>	14
4.4	<u>SEDE DI VIA S. ALLENDE, 18-20</u>	17
4.5	<u>SEDE DI VIADOTTO DELL'INDIANO (LOCALITÀ LOTTO ZERO)</u>	21
4.6	<u>SEDE DI PIAZZA DELLA LIBERTÀ, 12 – CUBO 5</u>	24
4.7	<u>SEDE DI PIAZZA DELLA LIBERTÀ, 12 – CUBO 7</u>	26
4.8	<u>SEDE DI PIAZZA DELLA LIBERTÀ, 12 – CUBO 8</u>	29
4.9	<u>SEDE DI VIALE XI AGOSTO, 7</u>	32
4.10	<u>SEDE DI VIA E. VISCONTI VENOSTA, SNC</u>	34
4.11	<u>SEDE DI VIA F. VERACINI, 5/5</u>	38
4.12	<u>SEDE DI VIA G. LORENZONI, 1</u>	43
4.13	<u>SEDE DI VIA DEL PARIONE, 23R</u>	45
4.14	<u>SEDE DI VIA DELL'ANGUILLARA 45/R</u>	47
5.	NORME COMPORTAMENTALI GENERALI.....	49

1. PREMESSA

Il presente documento viene redatto ai sensi dell'art. 26 c. 1 lett. b) del D.lgs. 81/08 che impone l'obbligo per il datore di lavoro committente di fornire ai soggetti a cui affida servizi, lavori e forniture, dettagliate informazioni sui rischi esistenti negli ambienti di lavoro in cui gli stessi soggetti sono destinati ad operare, oltre alle misure preventive e protettive adottate per l'eliminazione/riduzione di tali rischi.

2. DATI SOCIETARI**Dati generali**

Ragione Sociale	Servizi alla Strada S.p.A.
Dirigente delegato ai sensi dell'art.16 D.lgs. 81/08	Dir. Gen. Dott. Andrea Garofalo
Sede Legale	Via G. Marconi 18-20 – 50131 Firenze
Recapito telefonico	0554040209
Fax	0554040222
E-mail	scrivi@serviziallastrada.it

Responsabile del Servizio di Prevenzione e Protezione

Nominativo	Floriana Carbone
Indirizzo	Via G. Marconi, 18-20 – 50131 Firenze
Recapito telefonico	0554040278; 335.1388272
Fax	0554040255
E-mail	f.carbone@serviziallastrada.it

Rappresentante dei Lavoratori per la Sicurezza

Nominativo	Simone Capizzi
Indirizzo	Via di Villamagna 41 - 50126 Firenze
Telefono	347.6508940
E-mail	s.capizzi@serviziallastrada.it

Medico competente

Nominativo	Dott. Piergiovanni Manescalchi
Indirizzo	c/o Istituto San Lorenzo Via Arrigo da Settimello 5/A - 50135 Firenze
Telefono	392.9359631
Fax	055610287

3. SEDI E DATI GENERALI DELLE ATTIVITÀ AZIENDALI

La Società svolge tutti i servizi servendosi di n.13 sedi ubicate all'interno del territorio comunale di Firenze

1	Via G. Marconi, 18-20 Piano terra: uffici – Settore "Amministrazione e paghe" Piano primo: uffici – Direzione generale; Settore "Servizi economici ed economici" Piano secondo: uffici – Settore "Servizi alla mobilità"
2	Via di Villamagna, 41 Uffici, magazzino – Settore "Servizi alla viabilità"
3	Via F. De André, 24 Uffici, magazzino, spogliatoio – Settore "Servizi alla Viabilità"
4	Via S. Allende, 18-20 Uffici, deposito veicoli, spogliatoio – Settore "Servizi alla Viabilità"
5	Viadotto dell'Indiano – Località Lotto Zero Deposito veicoli – Settore "Servizi alla Viabilità"
6	Piazza della Libertà, 12 c/o Parterre cubo 5 Uffici – Settore "URP e contrassegni"
7	Piazza della Libertà, 12 c/o Parterre cubo 7 Uffici – Settore "URP e contrassegni"
8	Piazza della Libertà, 12 c/o Parterre cubo 8 Uffici al pubblico – Settore "URP e contrassegni"
9	Viale XI Agosto, 7 Uffici al pubblico e bagni pubblici, parcheggio scambiatore – Settore "URP e contrassegni"
10	Via E. Visconti Venosta, snc Uffici al pubblico e bagni pubblici – Settore "URP e contrassegni"
11	Via F. Veracini, 5/5 Uffici al pubblico, deposito oggetti trovati, deposito merci sequestrate – Settore "Servizi economici ed economici"
12	Via G. Lorenzoni, snc Magazzino – Settore "Servizi alla mobilità"
13	Via del Parione, 23-25r Autorimessa per motoveicoli – Settore "Servizi alla Mobilità"
14	Via dell'Anguillara, 45r Autorimessa per motoveicoli – Settore: "Servizi alla Mobilità"

4. RISCHI PRESENTI NELLE SEDI
4.1 SEDE DI VIA G. MARCONI, 18-20

La sede, posta all'intersezione tra via G. Marconi e via Cairoli, è composta da una palazzina principale, da un edificio tergale e da un piazzale recintato adibito a parcheggio.

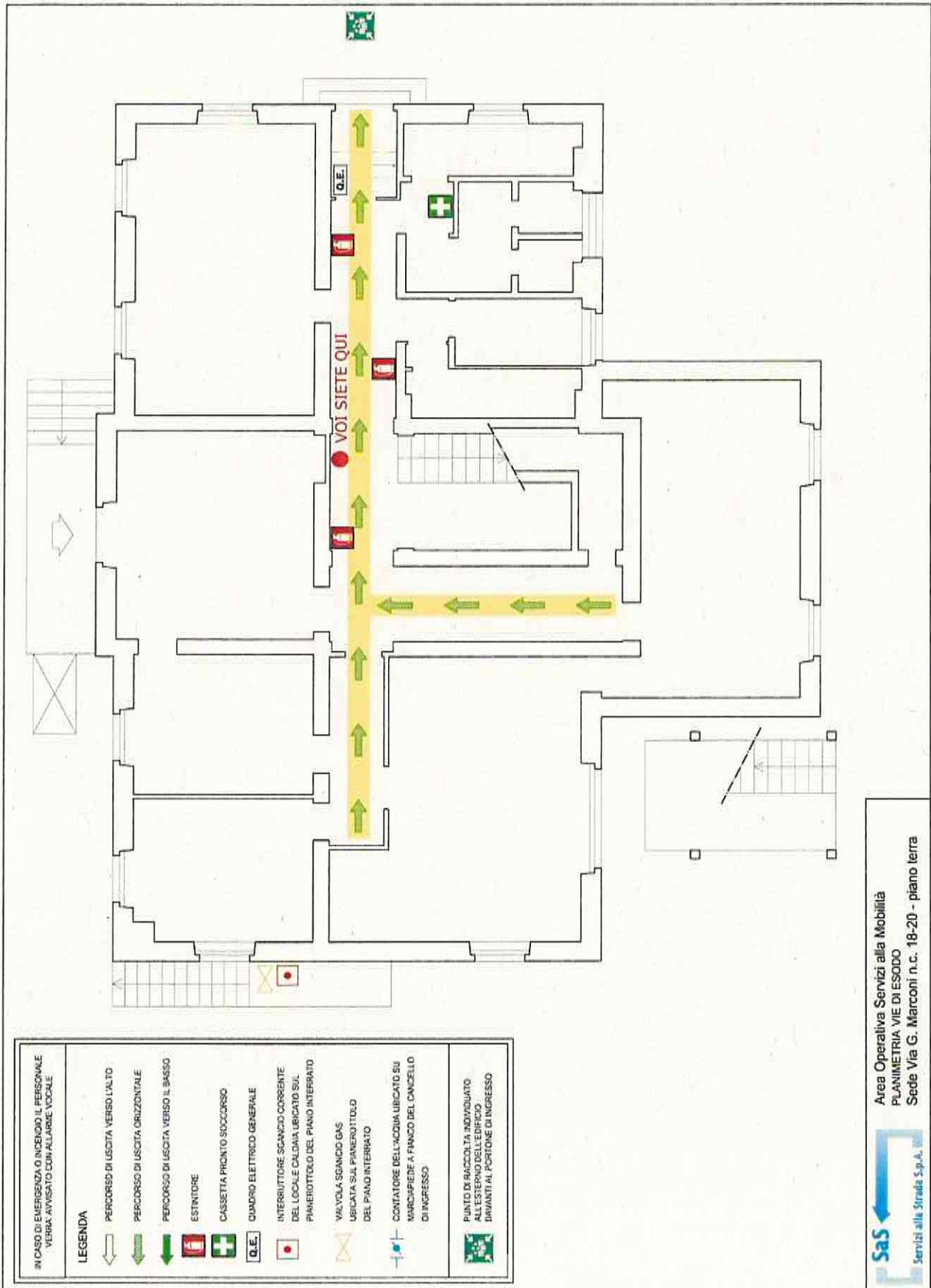
La palazzina principale, in muratura portante, si sviluppa su tre piani fuori terra e un piano interrato, al quale si accede da scala esterna. Il primo e il secondo piano sono serviti da una scala interna e da una scala di sicurezza esterna.

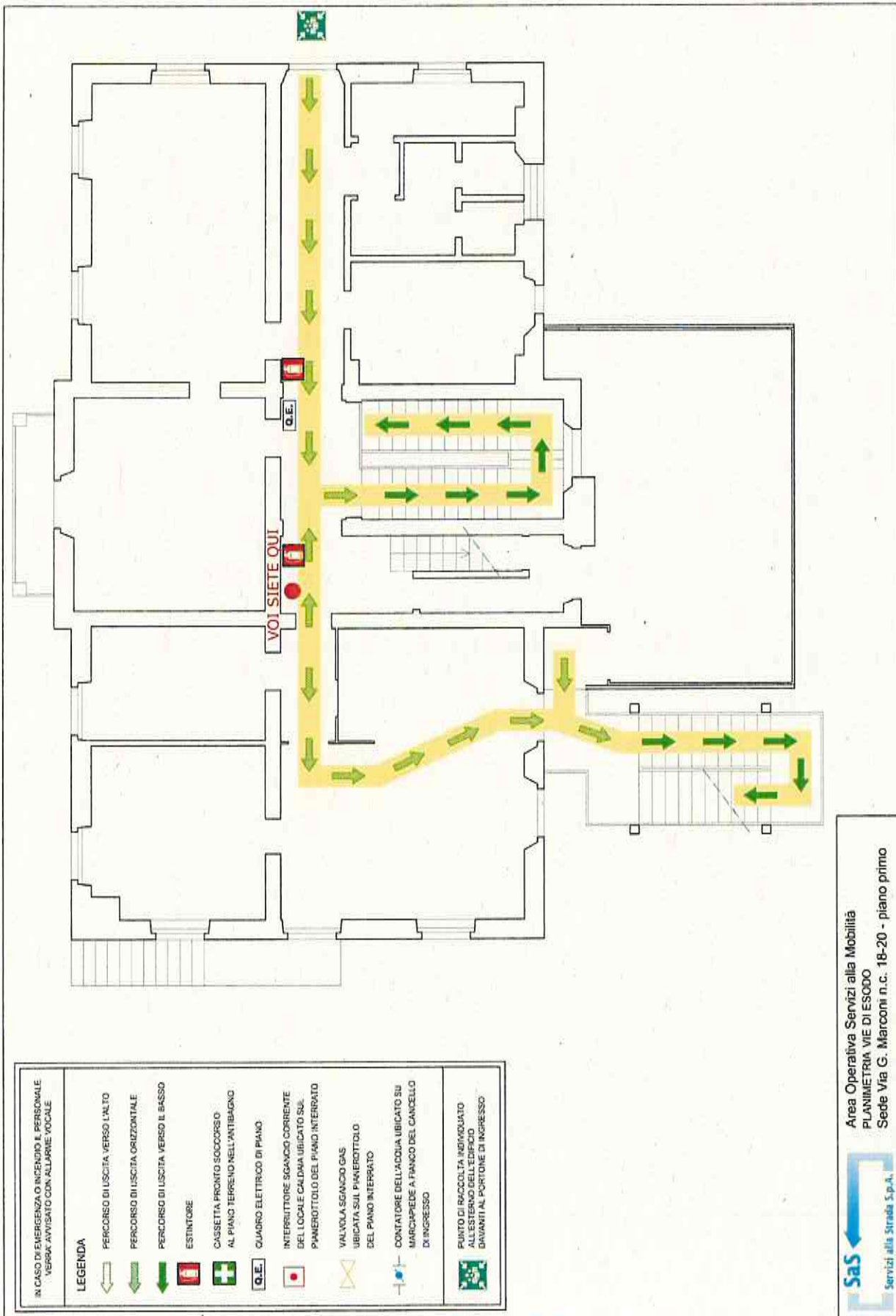
L'ingresso alla sede si trova su via G. Marconi al civico 20.

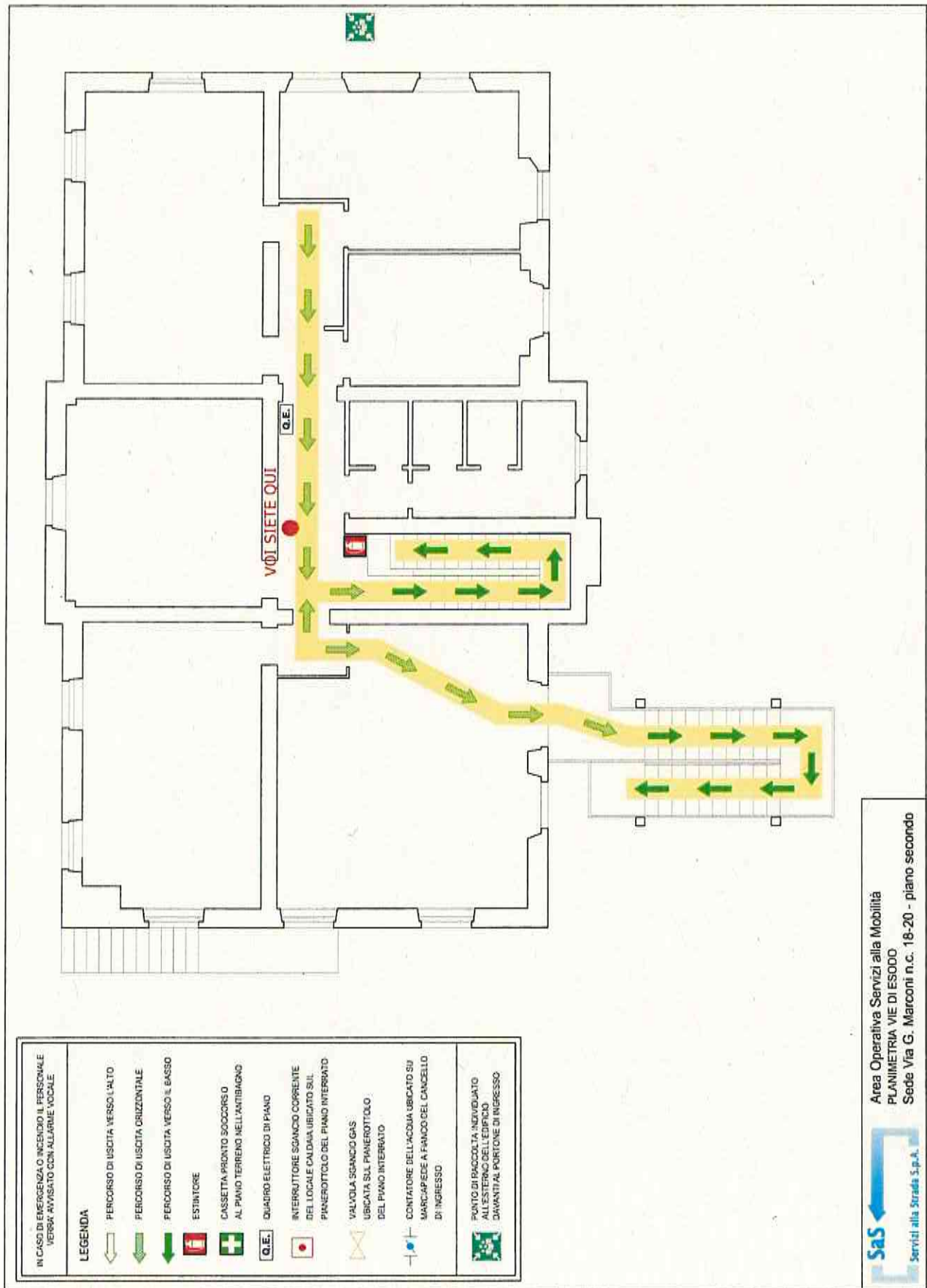
Descrizione schematica della struttura				
<u>Palazzina principale</u>				
Piano	Vani	Tipologia		
Interrato	4 + 1	Archivio + vano caldaia separato		
Terra	7	Uffici, servizi igienici, locale REC, vano scale		
Primo	7	Uffici, servizi igienici, vano scale, scala antincendio		
Secondo	7	Uffici, servizi igienici, vano scale, scala antincendio		
<u>Palazzina tergale</u>				
Piano	Vani	Tipologia		
Terra	3	Uffici, servizi igienici		
Affollamento				
<u>Palazzina principale</u>				
Piano	N. lavoratori	N. lavoratori disabili (L. 68/99)	Presenza di persone esterne	N. uscite di emergenza
Interrato	Presenza saltuaria	0	Ditte esterne (es. manutenzione sede)	1
Terra	13	1	- Ditte esterne (es. manutenzione sede) - Ospiti	1
Primo	13	0	- Ditte esterne (es. manutenzione sede) - Ospiti	1
Secondo	15	1	- Ditte esterne (es. manutenzione sede) - Ospiti	1
Totale	41	2	Saltuaria	4
<u>Palazzina tergale</u>				
Piano	N. lavoratori	N. lavoratori disabili (L. 68/99)	Presenza di persone esterne	N. uscite di emergenza
Terra	13	0	- Ditte esterne (es. manutenzione sede) - Ospiti	1
Totale	13	0	Saltuaria	1
Pericoli e misure				
Pericolo	Note / Specifiche	Evento	Misura di protezione adottata	
Luoghi di lavoro (stabilità e solidità delle strutture, pavimenti, muri, finestre, vie di circolazione esterne ed interne, vie di uscita e di emergenza, scale,	- Possibilità di pavimenti bagnati per l'attività di pulizia degli ambienti - Scale esterne ed interne - Presenza di arredi e di ostacoli	- Cadute in piano per inciampo o scivolamento (es. pavimenti scivolosi o all'esterno in presenza di pioggia o di ghiaccio/neve) - Caduta di materiale dall'alto (materiale	- Ambienti dotati di illuminazione naturale e artificiale, anche di emergenza - Ambienti dotati di impianti di climatizzazione e di riscaldamento - Aerazione di tutti i locali garantita	

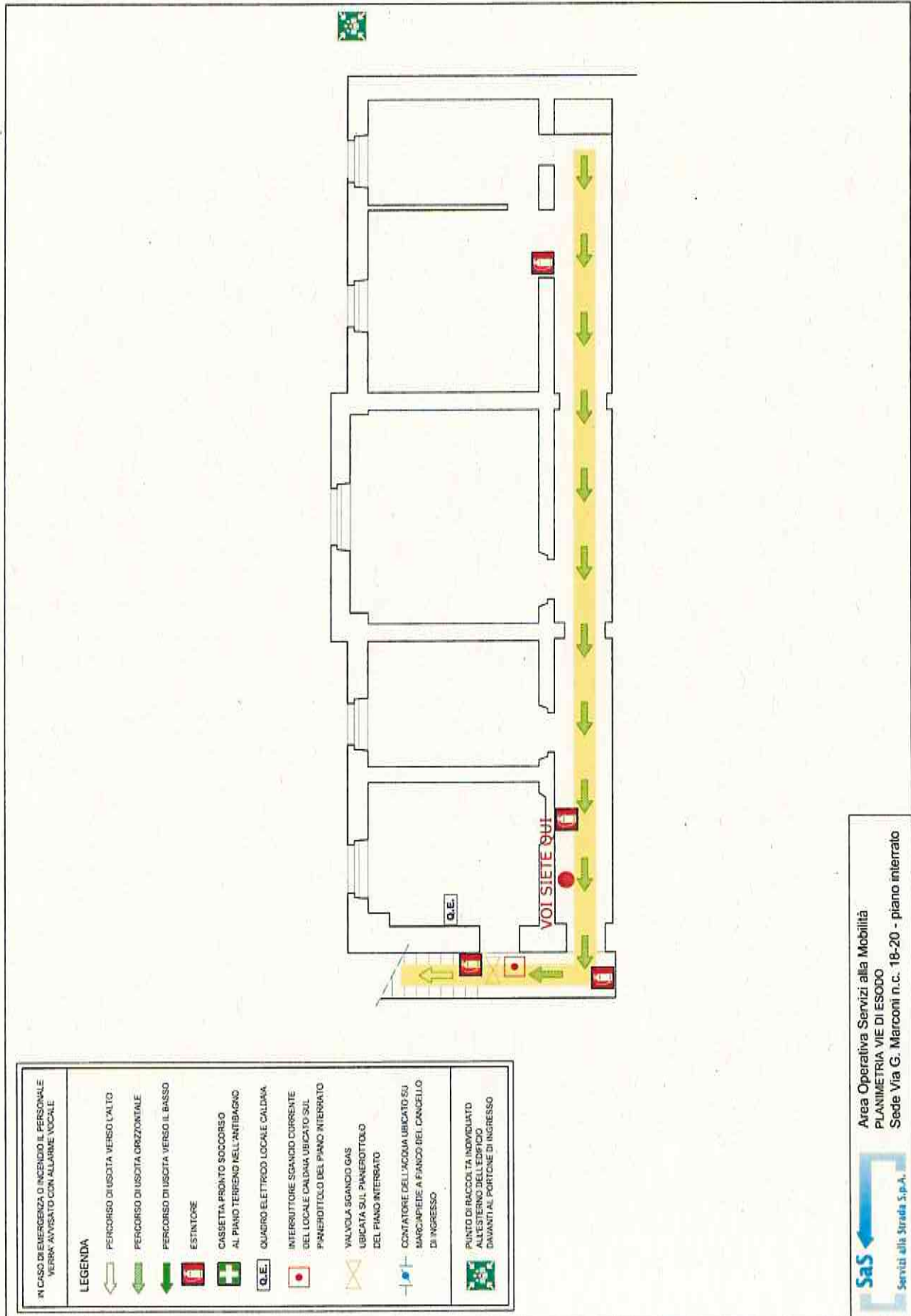
microclima, illuminazione)	<ul style="list-style-type: none"> - L'accesso agli uffici è consentito tramite scale fisse (primo e secondo piano) 	<ul style="list-style-type: none"> - cartaceo su scaffalature) - Vie di esodo non facilmente fruibili - Carenza di illuminazione naturale - Carenza di aerazione naturale e/o forzata - Esposizione a temperature eccessive (sia calde che fredde) per errata regolazione degli impianti - Cattiva aerazione degli ambienti chiusi 	<ul style="list-style-type: none"> - da finestrate e impianti di aerazione - Regolare e adeguata manutenzione degli impianti di aerazione e di condizionamento - Formazione e informazione al personale
Attrezzature di lavoro	<ul style="list-style-type: none"> - Presenza di normali attrezzature da ufficio (computer, stampanti, fotocopiatrici, etc.) - Macchina per la contazione di monete 	<ul style="list-style-type: none"> - Incidenti di natura meccanica (urti, tagli, schiacciamenti, etc.) 	<ul style="list-style-type: none"> - Attrezzature conformi alle direttive comunitarie - Manutenzione e verifica periodica anche tramite ditta specializzata
Agenti fisici (Rumore)	Presso gli uffici della palazzina tergaie, utilizzo di macchinari rumorosi	Esposizione a rumore superiore a 85dB/A	<ul style="list-style-type: none"> - Dotazione e obbligo di utilizzo di otoprotettori durante l'uso dei macchinari - Presenza di adeguata segnaletica di sicurezza - Interdizione dell'ambiente ai non autorizzati
Impianti di servizio/elettricità (impianti elettrici, impianti di riscaldamento, di climatizzazione, impianti sotto tensione)	Presenza di attrezzature elettriche da ufficio (pc, monitor, stampanti, etc.), di cavi di alimentazione e di impianti sotto tensione (armadi rack, UPS, quadri elettrici, etc.)	<ul style="list-style-type: none"> - Incidenti di natura elettrica - Elettrocuzione in caso di danneggiamenti accidentali di parti in tensione 	<ul style="list-style-type: none"> - Attrezzature conformi alle direttive comunitarie - Manutenzione e verifica periodica di impianti e attrezzature tramite ditta specializzata - Formazione e informazione al personale
Pericoli connessi al maneggio e alla custodia del denaro	Attività svolta con denaro	Aggressione a scopo di rapina	<ul style="list-style-type: none"> - Allarme antintrusione - Procedure aziendali
Incendio ed esplosione	Presenza di archivi cartacei e arredi in legno	Innesco del principio d'incendio	<ul style="list-style-type: none"> - Piano di emergenza interno - Impianto di rilevazione di segnalazione incendio per il piano interrato
Incidente stradale e investimento	<ul style="list-style-type: none"> - Resede interna con circolazione di automezzi - L'accesso alla sede è consentito tramite cancello veicolare e cancello pedonale automatizzati 	<ul style="list-style-type: none"> - Urto - Investimento 	<ul style="list-style-type: none"> - Informativa e coordinamento con fornitori e appaltatori - Procedure aziendali
Polveri	Presenza di polveri di toner di macchine fotocopiatrici e stampanti	Accumulo di polveri di toner	Posizionamento macchine in luoghi aerati
Rapina/Aggressione	Custodia denaro per servizio di contazione monete	Aggressione a scopo di rapina	<ul style="list-style-type: none"> - Ingresso alla sede condizionato (accesso con cancello ad apertura comandata) - Procedure aziendali

Planimetria e vie di esodo









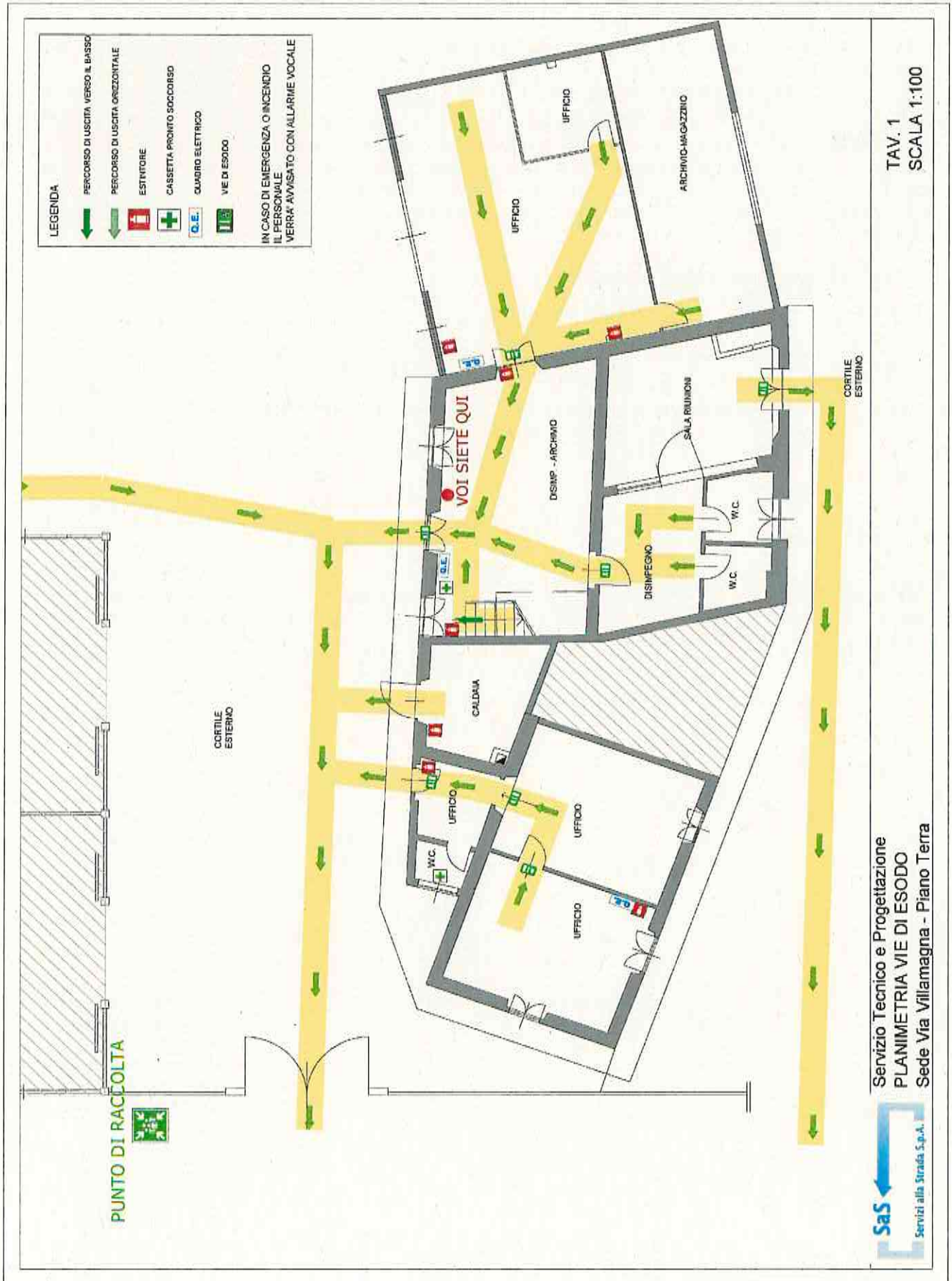
4.2 SEDE DI VIA DI VILLAMAGNA, 41

La sede si trova all'interno di un'area recintata e videosorvegliata, è composta da una struttura in muratura di circa 330 mq a due piani, che ospita uffici suddivisi in tre ambienti, una sala riunione, servizi igienici e un magazzino di materiale vario. Il piazzale viene adoperato come parcheggio dei veicoli aziendali e, occasionalmente, come deposito di materiali.

Descrizione schematica della struttura				
<u>Palazzina principale</u>				
Piano	Vani	Tipologia		
Terra	3 + 1	Uffici, servizi igienici, magazzino, vano scale, locale caldaia (esterno)		
Primo	2	Uffici		
<u>Palazzina secondaria</u>				
Piano	Vani	Tipologia		
Terra	2	Uffici, servizi igienici		
Affollamento				
<u>Palazzina principale</u>				
Piano	N. lavoratori	N. lavoratori disabili (L. 68/99)	Presenza di persone esterne	N. uscite di emergenza
Terra	7	0	- Ditte esterne (es. manutenzione sede) - Ospiti	1
Primo	2	0	- Ditte esterne (es. manutenzione sede) - Ospiti	-
Totale	9	0	Saltuaria	1
<u>Palazzina secondaria</u>				
Piano	N. lavoratori	N. lavoratori disabili (L. 68/99)	Presenza di persone esterne	N. uscite di emergenza
Terra	4	0	- Ditte esterne (es. manutenzione sede) - Ospiti	1
Totale	4	0	Saltuaria	1
Pericoli e misure				
Pericolo	Note / Specifiche	Evento	Misura di protezione adottata	
Luoghi di lavoro (stabilità e solidità delle strutture, pavimenti, muri, finestre, vie di circolazione esterne ed interne, vie di uscita e di emergenza, scale, microclima, illuminazione)	<ul style="list-style-type: none"> - Possibilità di pavimenti bagnati per l'attività di pulizia degli ambienti - Presenza di arredi e di ostacoli. - L'accesso agli uffici del secondo piano è consentito tramite scale fisse (interne) 	<ul style="list-style-type: none"> - Cadute in piano per inciampo o scivolamento (es. pavimenti scivolosi o all'esterno in presenza di pioggia o di ghiaccio/neve) - Caduta di materiale dall'alto (materiale su scaffalature) - Vie di esodo non facilmente fruibili - Carenza di illuminazione naturale - Carenza di aerazione naturale e/o forzata - Esposizione a temperature eccessive (sia calde che fredde) per errata regolazione degli impianti - Cattiva aerazione degli ambienti chiusi 	<ul style="list-style-type: none"> - Ambienti dotati di illuminazione naturale e artificiale, anche di emergenza - Ambienti dotati di impianti di climatizzazione e di riscaldamento - Aerazione di tutti i locali garantita da finestrate e impianti di aerazione - Regolare e adeguata manutenzione degli impianti di aerazione e di condizionamento. - Formazione e informazione al personale 	

Pericolo	Note / Specifiche	Evento	Misura di protezione adottata
Attrezzature di lavoro	Presenza di normali attrezzature da ufficio (computer, stampanti, fotocopiatrici, etc.)	Incidenti di natura meccanica (urti, tagli, schiacciamenti, etc.)	<ul style="list-style-type: none"> - Attrezzature conformi alle direttive comunitarie - Manutenzione e verifica periodica anche tramite ditta specializzata
Impianti di servizio/elettricità (impianti elettrici, impianti di riscaldamento, di climatizzazione, impianti sotto tensione)	Presenza di attrezzature elettriche da ufficio (pc, monitor, stampanti, etc.), di cavi di alimentazione e di impianti sotto tensione (armadi rack, UPS, quadri elettrici, etc.)	<ul style="list-style-type: none"> - Incidenti di natura elettrica - Elettrocuzione in caso di danneggiamenti accidentali di parti in tensione 	<ul style="list-style-type: none"> - Attrezzature conformi alle direttive comunitarie - Manutenzione e verifica periodica di impianti e attrezzature con ditta specializzata - Formazione e informazione al personale
Incendio ed esplosione	Presenza di archivi cartacei e arredi in legno	Innesco del principio d'incendio	<ul style="list-style-type: none"> - Piano di emergenza interno - Procedure aziendali
Incidente stradale e investimento	Resede interna con circolazione di automezzi	<ul style="list-style-type: none"> - Urto - Investimento 	<ul style="list-style-type: none"> - Informativa e coordinamento con fornitori e appaltatori - Procedure aziendali
Polveri	Presenza di polveri di toner di macchine fotocopiatrici e stampanti	Accumulo di polveri di toner	Posizionamento macchine in luoghi aerati

Planimetria e vie di esodo



4.3 SEDE DI VIA F. DE ANDRÉ, 24

La sede, di circa 2.000 mq, è delimitata da recinzione con cancello ad apertura automatizzata e include due piazzali e una palazzina in cemento armato di circa 165 mq ad unico piano, che ospita gli uffici, suddivisi in tre ambienti oltre ai servizi igienici, e gli spogliatoi con ingresso indipendente, dotati di docce e servizi igienici. All'altezza del cancello d'entrata, inoltre, è presente un altro locale di circa 12 mq, utilizzato come magazzino

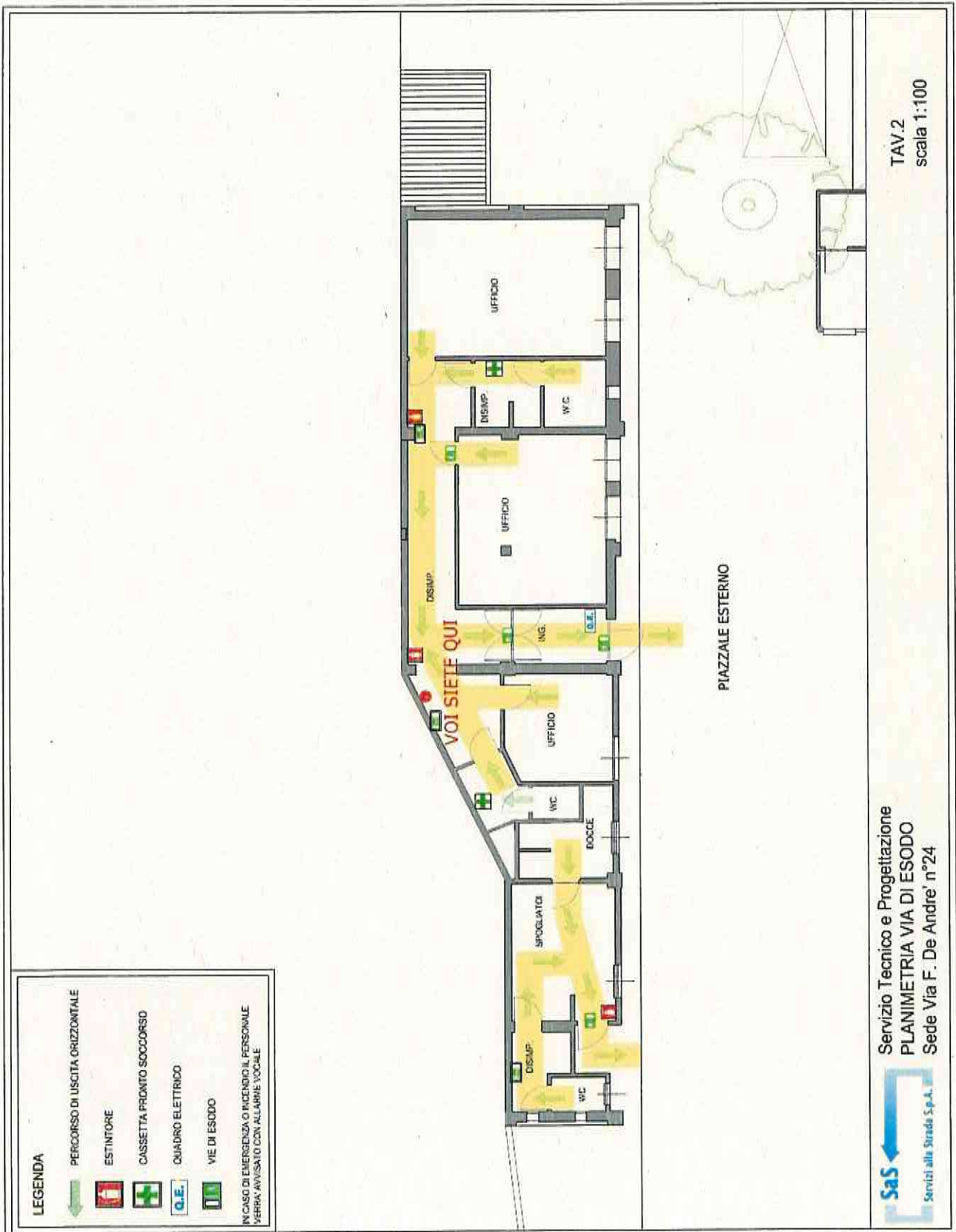
Nel piazzale di fronte agli uffici c'è una rimessa a due campate per il deposito di materiale (transenne, pali, cartellonistica in genere, etc.) ed attrezzature di sussidio alle lavorazioni, con copertura in cemento-amianto (tenuta costantemente sotto controllo con appositi programmi di verifica e manutenzione). Posteriormente a questa rimessa, un altro piazzale coperto funge da deposito di ulteriori attrezzature (es. traccialinee), materiali di consumo (sabbia, cemento, etc.) e di materiali da smaltire custoditi negli appositi contenitori.

Tutta l'area all'aperto viene adoperata, inoltre, come deposito di ulteriore segnaletica e come parcheggio dei veicoli aziendali.

Descrizione schematica della struttura				
Piano	Vani	Tipologia		
Terra	4	Uffici, servizi igienici, spogliatoio		
Affollamento				
Piano	N. lavoratori	N. lavoratori disabili (L. 68/99)	Presenza di persone esterne	N. uscite di emergenza
Terra	14	0	- Ditte esterne (es. manutenzione sede) - Ospiti	1
Totale	14	0	Saltuaria	1
Pericoli e misure				
Pericolo	Note / Specifiche	Evento	Misura di protezione adottata	
Luoghi di lavoro (stabilità e solidità delle strutture, pavimenti, muri, finestre, vie di circolazione interne, vie di uscita e di emergenza, microclima, illuminazione)	<ul style="list-style-type: none"> - Possibilità di pavimenti bagnati per l'attività di pulizia degli ambienti. - Presenza di arredi e di ostacoli - L'accesso alla sede è consentito tramite cancello automatizzato 	<ul style="list-style-type: none"> - Cadute in piano per inciampo o scivolamento (es. pavimenti scivolosi o all'esterno in presenza di pioggia o di ghiaccio/neve) - Caduta di materiale dall'alto (materiale su scaffalature) - Vie di esodo non facilmente fruibili - Carenza di illuminazione naturale - Carenza di aerazione naturale e/o forzata - Esposizione a temperature eccessive (sia calde che fredde) per errata regolazione degli impianti. - Cattiva aerazione degli ambienti chiusi 	<ul style="list-style-type: none"> - Ambienti dotati di illuminazione naturale e artificiale, anche di emergenza - Ambienti dotati di impianti di climatizzazione e di riscaldamento - Aerazione di tutti i locali garantita da finestrate e impianti di aerazione - Regolare e adeguata manutenzione degli impianti di aerazione e di condizionamento - Formazione e informazione al personale 	
Amianto	Tettoia in cemento-amianto a copertura del deposito di segnaletica.	Dispersione di fibre	<ul style="list-style-type: none"> - Incapsulamento della tettoia. - Programma di controllo e di monitoraggio - Interdizione dell'area interessata ai non addetti ai lavori, ad eccezione di specifica autorizzazione - Operazioni nell'area interessata da effettuarsi con il coordinamento del responsabile interno del rischio amianto. - Segnaletica di sicurezza - Informativa e coordinamento con fornitori e appaltatori - Procedure aziendali 	

Pericolo	Note / Specifiche	Evento	Misura di protezione adottata
Attrezzature di lavoro	<ul style="list-style-type: none"> - Presso gli uffici: presenza di normali attrezzature da ufficio (computer, stampanti, fotocopiatrici, etc.) - Nel piazzale: carrelli industriali (muletti, transpallet), utensili portatili elettrici 	<ul style="list-style-type: none"> - Incidenti di natura meccanica (urti, tagli, schiacciamenti, etc.) - Investimento 	<ul style="list-style-type: none"> - Attrezzature conformi alle direttive comunitarie - Regolare manutenzione come da normativa vigente - Formazione e informazione al personale - Procedure aziendali
Impianti di servizio/elettricità (impianti elettrici, impianti di riscaldamento, di climatizzazione, impianti sotto tensione)	Presenza di attrezzature elettriche da ufficio (pc, monitor, stampanti, etc.), di cavi di alimentazione e di impianti sotto tensione (armadi rack, UPS, quadri elettrici, etc.).	<ul style="list-style-type: none"> - Incidenti di natura elettrica. - Elettrocuzione in caso di danneggiamenti accidentali di parti in tensione. 	<ul style="list-style-type: none"> - Attrezzature conformi alle direttive comunitarie - Manutenzione e verifica periodica di impianti e attrezzature con ditta specializzata - Formazione e informazione al personale
Incendio ed esplosione	<ul style="list-style-type: none"> - Presenza di archivi cartacei e arredi in legno - Presenza di indumenti a altro materiale combustibile - Presenza, in area esterna, di vernici e prodotti chimici con caratteristiche di infiammabilità in deposito temporaneo (quantitativi variabili) 	Innesco del principio d'incendio	<ul style="list-style-type: none"> - Piano di emergenza interno - Procedure aziendali
Incidente stradale e investimenti	<ul style="list-style-type: none"> - Piazzali interni con circolazione di automezzi e mezzi d'opera - L'accesso alla sede è consentito tramite cancello veicolare automatizzato 	<ul style="list-style-type: none"> - Urto - Investimento 	<ul style="list-style-type: none"> - Informativa e coordinamento con fornitori e appaltatori - Procedure aziendali
Polveri	Negli uffici, presenza di polveri di toner di macchine fotocopiatrici e stampanti	Accumulo di polveri di toner	Posizionamento macchine in luoghi aerati

Planimetria e vie di esodo



4.4 SEDE DI VIA S. ALLENDE, 18-20

La sede ospita la depositaria comunale dei veicoli rimossi in un'area aperta di circa 14.000 mq, recintata e videosorvegliata, in cui vengono custoditi veicoli a 2, 3 o 4 ruote e che comprende anche due edifici adibiti ad uffici. All'area accedono, oltre ai dipendenti della sede, anche utenti, operatori di impresa esterna addetti alle rimozioni, agenti di Polizia Municipale ed altri soggetti autorizzati.

L'edificio principale, di circa 120 mq e ubicato all'ingresso dell'area, è costituito da una struttura in cemento armato ad unico piano destinata agli uffici e al front-office. L'ambiente in cui opera il personale è suddiviso in 3 uffici oltre ai servizi igienici e a due locali di servizio ed è separato dal locale dell'utenza tramite una vetrata antisfondamento; all'esterno, ma annessi alla struttura, sono presenti servizi igienici dedicati all'utenza.

L'edificio secondario, di circa 65 mq, è costituito da una struttura in cemento armato ad un unico piano, destinata ad uffici e a spogliatoio dotato di docce e servizi igienici.

Palazzina principale (servizio di restituzione veicoli / front-office)

Descrizione schematica della struttura				
Piano	Vani	Tipologia		
Terra	7	Uffici, servizi igienici		
Affollamento				
Piano	N. lavoratori	N. lavoratori disabili (L. 68/99)	Presenza di persone esterne	N. uscite di emergenza
Terra	8	1	- Ditte esterne (es. manutenzione sede) - Ospiti - Utenza	1
Totale	8	0	Indefinito	1

Palazzina secondaria (servizio di rimozione carri)

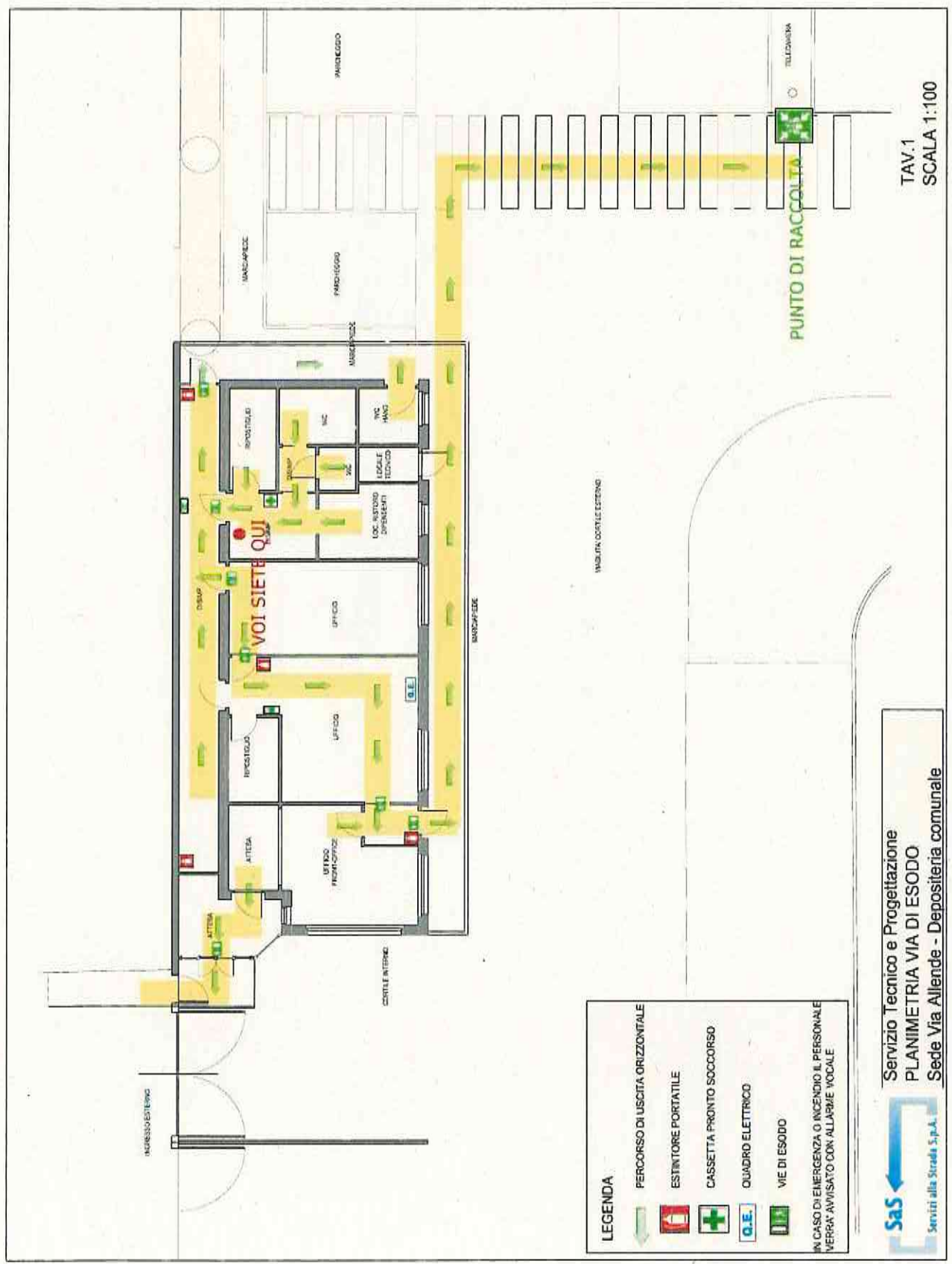
Descrizione schematica della struttura				
Piano	Vani	Tipologia		
Terra	4	Uffici, servizi igienici, spogliatoio		
Affollamento				
Piano	N. lavoratori	N. lavoratori disabili (L. 68/99)	Presenza di persone esterne	N. uscite di emergenza
Terra	8	0	- Ditte esterne (es. manutenzione sede) - Ospiti - Utenza	1
Totale	8	0	Indefinito	1

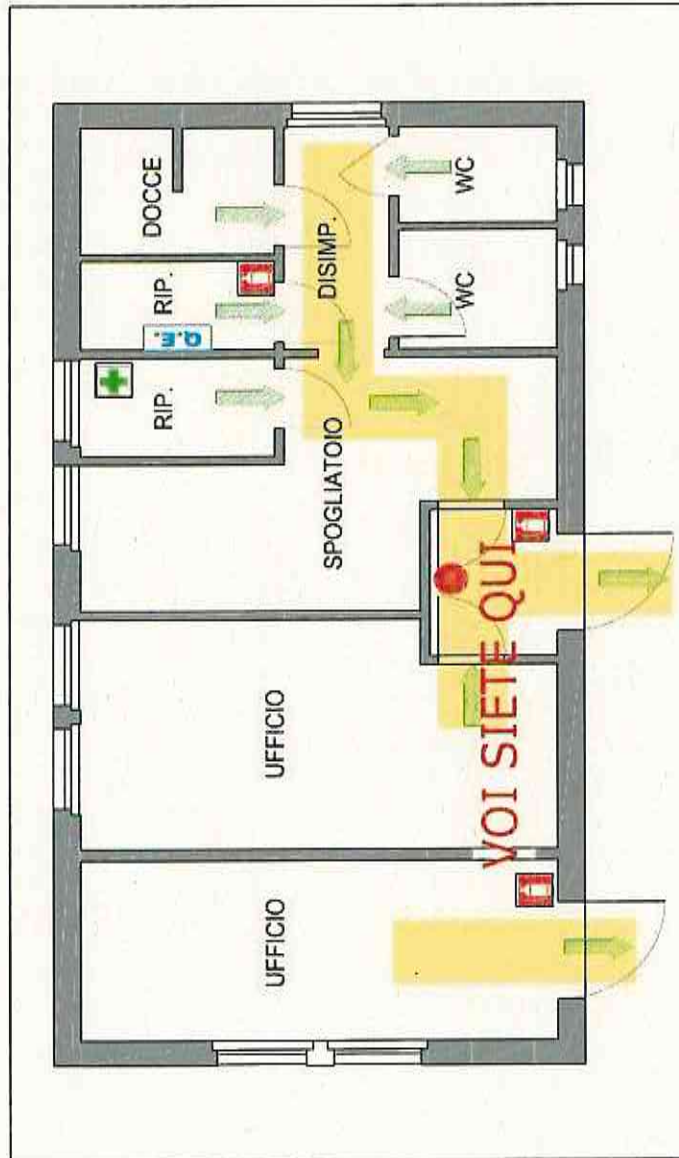
Per entrambe le strutture

Pericoli e misure			
Pericolo	Note / Specifiche	Evento	Misura di protezione adottata
Luoghi di lavoro (stabilità e solidità delle strutture, pavimenti, muri, finestre, vie di circolazione esterne ed interne, vie di uscita e di emergenza, scale, microclima, illuminazione).	- Possibilità di pavimenti bagnati per l'attività di pulizia degli ambienti. - Presenza di arredi e di ostacoli. - L'accesso agli uffici è consentito tramite scaletta e passaggio pedonale.	- Cadute in piano per inciampo o scivolamento (es. pavimenti scivolosi o all'esterno in presenza di pioggia o di ghiaccio/neve). - Caduta di materiale dall'alto (materiale su scaffalature). - Vie di esodo non facilmente fruibili. - Carenza di illuminazione naturale. - Carenza di aerazione naturale e/o forzata. - Esposizione a temperature eccessive (sia calde che fredde)	- Ambienti dotati di illuminazione naturale e artificiale, anche di emergenza. - Ambienti dotati di impianti di climatizzazione e di riscaldamento. - Aerazione di tutti i locali garantita da finestrate e impianti di aerazione. - Regolare e adeguata manutenzione degli impianti di aerazione e di condizionamento - Formazione e informazione al personale

		per errata regolazione degli impianti. - Cattiva aerazione degli ambienti chiusi.	
Attrezzature di lavoro	- Presso gli uffici: presenza di normali attrezzature da ufficio (computer, stampanti, fotocopiatrici, etc.) - Nel piazzale: carrelli elevatori	- Incidenti di natura meccanica (urti, tagli, schiacciamenti, etc.) - Investimento	- Attrezzature conformi alle direttive comunitarie - Regolare manutenzione come da normativa vigente - Formazione e informazione al personale - Procedure aziendali
Impianti di servizio/elettricità (impianti elettrici, impianti di riscaldamento, di climatizzazione, impianti sotto tensione)	Presenza di attrezzature elettriche da ufficio (pc, monitor, stampanti, etc.), di cavi di alimentazione e di impianti sotto tensione (armadi rack, UPS, quadri elettrici, etc.)	- Incidenti di natura elettrica. - Elettrocuzione in caso di danneggiamenti accidentali di parti in tensione.	- Attrezzature conformi alle direttive - Manutenzione e verifica periodica degli impianti tramite ditta specializzata. - Formazione e informazione al personale.
Incendio ed esplosione	Presenza di archivi cartacei e arredi in legno	Innesco del principio d'incendio	- Piano di emergenza interno - Procedure aziendali
Incidente stradale e investimenti	- Piazzali interni con circolazione di automezzi e mezzi d'opera - Accesso ai piazzali consentito tramite sbarra automatizzata	- Urto - Investimento	- Informativa e coordinamento con fornitori e appaltatori - Procedure aziendali
Polveri	Presenza di polveri di toner di macchine fotocopiatrici e stampanti	Accumulo di polveri di toner	Posizionamento macchine in luoghi aerati

Planimetria e vie di esodo





TAV.3
SCALA 1:100

CORTILE
ESTERNO

LEGENDA

- PERCORSO DI USCITA ORIZZONTALE
- ESTINTORE PORTATILE
- CASSETTA PRONTO SOCCORSO
- C.A.E.
- VIE DI ESODO

IN CASO DI EMERGENZA O INCENDIO IL PERSONALE
DEVE AVVISARCI CON ALLARME VOCALE

Servizio Tecnico e Progettazione
PLANIMETRIA VIA DI ESODO
Sede Via Allende

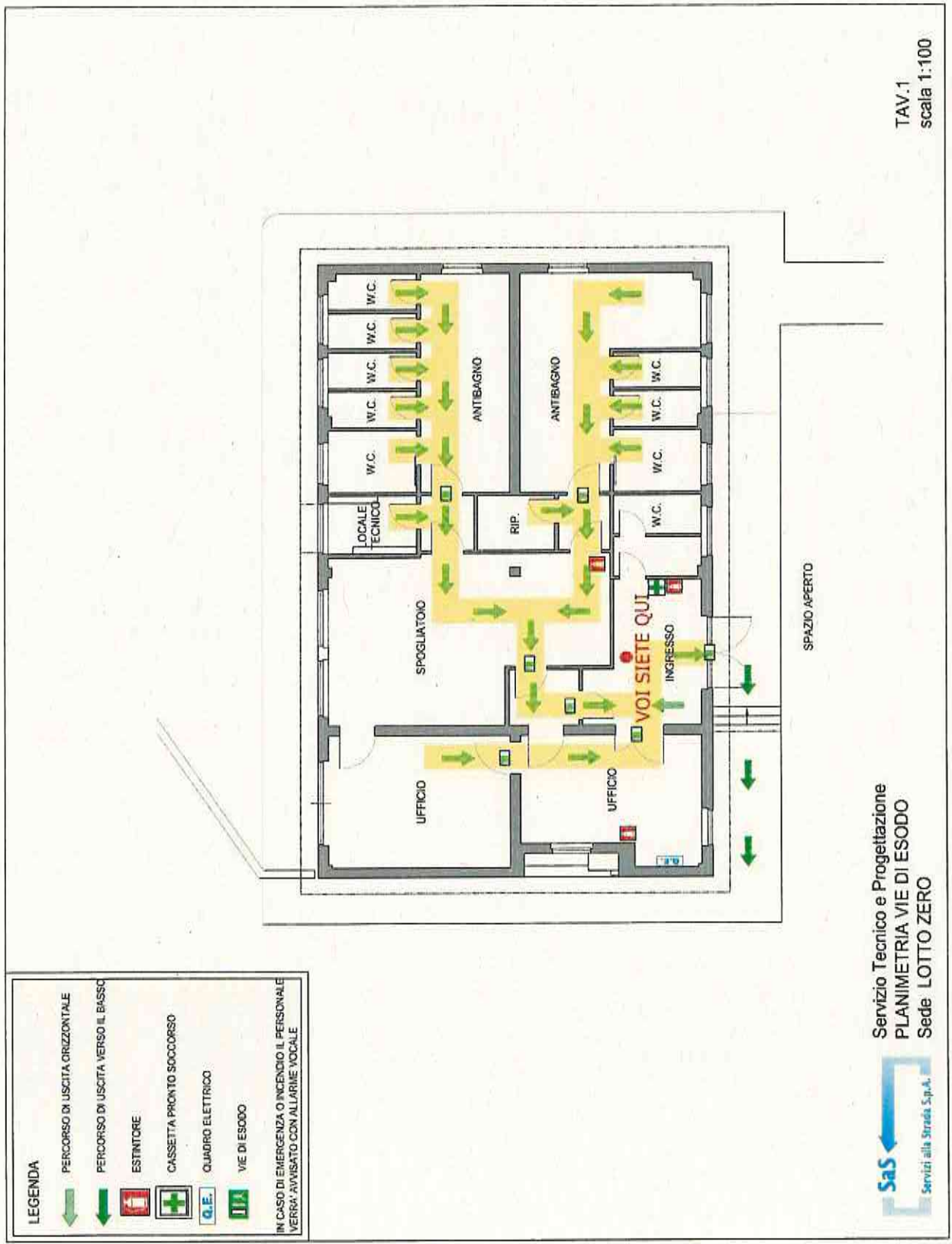


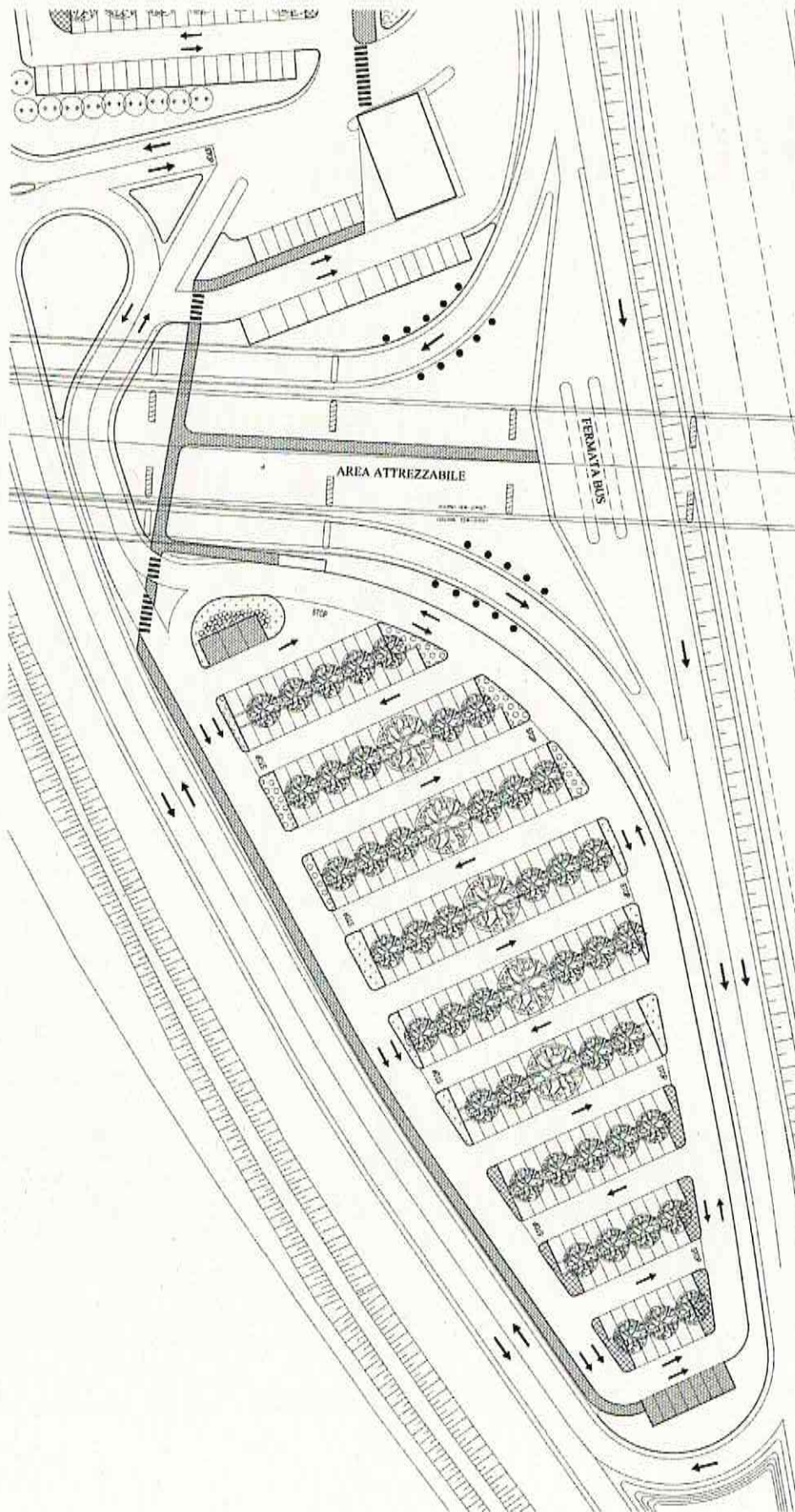
4.5 SEDE DI VIADOTTO DELL'INDIANO (LOCALITÀ LOTTO ZERO)

La sede è divisa in due aree: nella prima è ubicata una struttura di circa 200 mq in cemento armato, suddivisa in spogliatoi con docce e servizi igienici e due stanze utilizzate come deposito, a cui si accede da un unico ingresso; la seconda, di circa 10.000 mq, recintata, è adibita a deposito veicoli.

Descrizione schematica della struttura				
Piano	Vani		Tipologia	
Terra	4		Magazzino, servizi igienici, spogliatoi	
Affollamento				
Piano	N. lavoratori	N. lavoratori disabili (L. 68/99)	Presenza di persone esterne	N. uscite di emergenza
Terra	0	0	- Ditte esterne (es. manutenzione sede) - Ospiti	1
Totale	0	0	Saltuaria	1
Pericoli e misure				
Pericolo	Note / Specifiche	Evento	Misura di protezione adottata	
Luoghi di lavoro (stabilità e solidità delle strutture, pavimenti, muri, finestre, vie di circolazione esterne ed interne, vie di uscita e di emergenza, scale, microclima, illuminazione)	<ul style="list-style-type: none"> - Possibilità di pavimenti bagnati per l'attività di pulizia degli ambienti - Presenza di arredi e di ostacoli. - L'accesso agli uffici è consentito tramite rampa esterna 	<ul style="list-style-type: none"> - Cadute in piano per inciampo o scivolamento (es. pavimenti scivolosi o all'esterno in presenza di pioggia o di ghiaccio/neve) - Caduta di materiale dall'alto (materiale cartaceo su scaffalature) - Vie di esodo non facilmente fruibili - Carenza di illuminazione naturale - Carenza di aerazione naturale e/o forzata - Esposizione a temperature eccessive (sia calde che fredde) per errata regolazione degli impianti - Cattiva aerazione degli ambienti chiusi 	<ul style="list-style-type: none"> - Ambienti dotati di illuminazione naturale e artificiale, anche di emergenza. - Ambienti dotati di impianti di climatizzazione e di riscaldamento. - Aerazione di tutti i locali garantita da finestrate e impianti di aerazione. - Regolare e adeguata manutenzione degli impianti di aerazione e di condizionamento - Formazione e informazione al personale 	
Impianti di servizio/elettricità (impianti elettrici, impianti di riscaldamento, di climatizzazione, impianti sotto tensione)	Cavi di alimentazione e di impianti sotto tensione (quadri elettrici, etc.)	<ul style="list-style-type: none"> - Incidenti di natura elettrica - Elettrocuzione in caso di danneggiamenti accidentali di parti in tensione 	<ul style="list-style-type: none"> - Attrezzature conformi alle direttive comunitarie - Manutenzione e verifica periodica di impianti e attrezzature con ditta specializzata - Formazione e informazione al personale 	
Incidente stradale e investimenti	Piazzali interni con circolazione di automezzi e mezzi d'opera (carrelli elevatori, carrattrezzi)	<ul style="list-style-type: none"> - Urto - Investimento 	<ul style="list-style-type: none"> - Procedure aziendali - Coordinamento con fornitori e appaltatori 	

Planimetria e vie di esodo



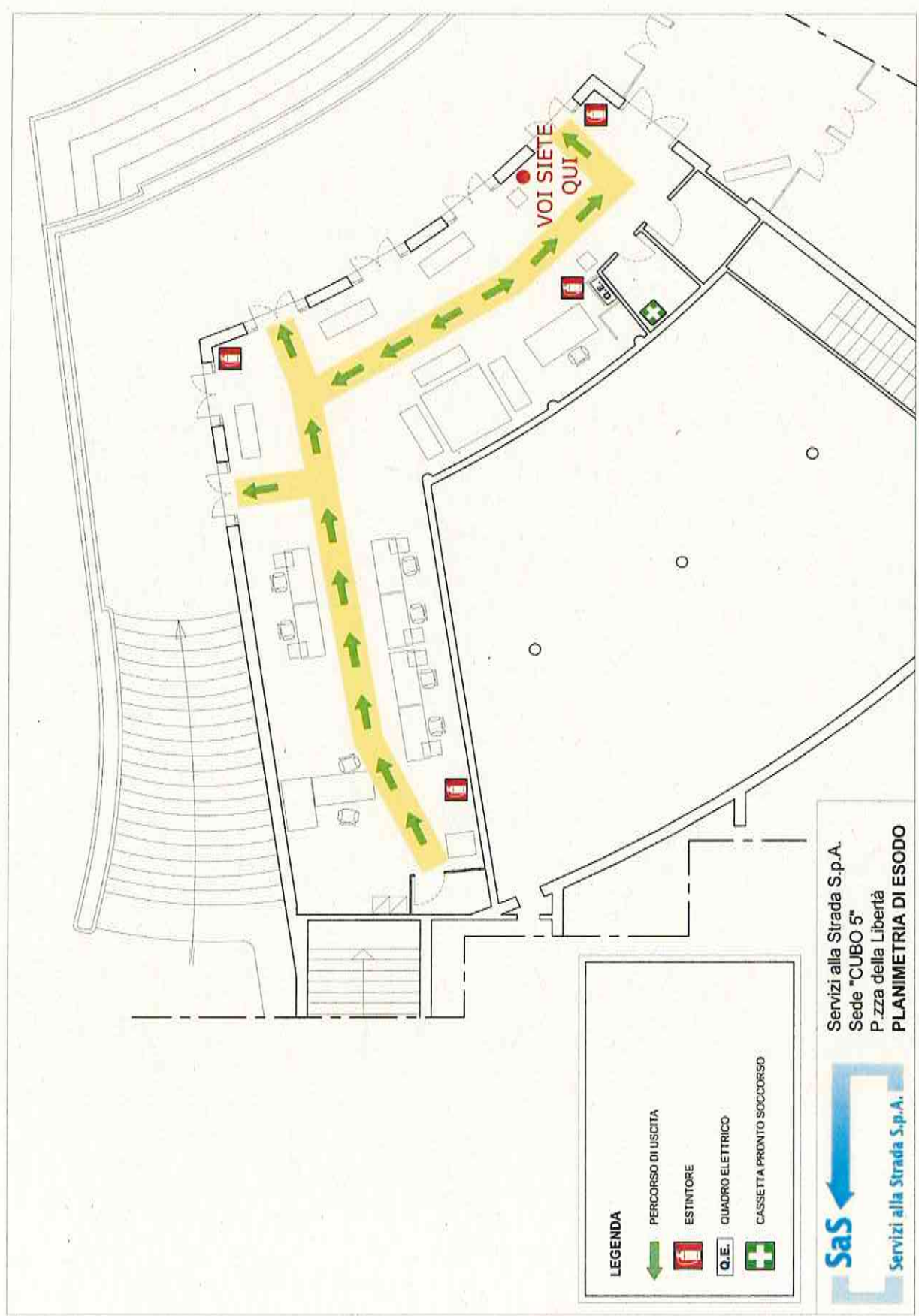


4.6 SEDE DI PIAZZA DELLA LIBERTÀ, 12 – CUBO 5

La struttura è parte di un complesso polifunzionale di n. 8 edifici, che si sviluppa attorno ad un'arena con ballatoio unico. La struttura ha una superficie unica di circa 140 mq con servizio igienico e divisa internamente con pareti attrezzate. Le uscite

Descrizione schematica della struttura				
Piano	Vani	Tipologia		
Terra	1	Uffici, servizi igienici		
Affollamento				
Piano	N. lavoratori	N. lavoratori disabili (L. 68/99)	Presenza di persone esterne	N. uscite di emergenza
Terra	6	2	- Ditte esterne (es. manutenzione sede) - Ospiti	1
Totale	6	2	Saltuaria	1
Pericoli e misure				
Pericolo	Note / Specifiche	Evento	Misura di protezione adottata	
Luoghi di lavoro (stabilità e solidità delle strutture, pavimenti, muri, finestre, vie di circolazione esterne ed interne, vie di uscita e di emergenza, scale, microclima, illuminazione)	<ul style="list-style-type: none"> - Possibilità di pavimenti bagnati per l'attività di pulizia degli ambienti - Scale interne (per accesso all'archivio) - Presenza di arredi e di ostacoli 	<ul style="list-style-type: none"> - Cadute in piano per inciampo o scivolamento (es. pavimenti scivolosi o all'esterno in presenza di pioggia o di ghiaccio/neve) - Caduta di materiale dall'alto (materiale su scaffalature) - Vie di esodo non facilmente fruibili - Carenza di illuminazione naturale - Carenza di aerazione naturale e/o forzata - Esposizione a temperature eccessive (sia calde che fredde) per errata regolazione degli impianti - Cattiva aerazione degli ambienti chiusi 	<ul style="list-style-type: none"> - Ambienti dotati di illuminazione naturale e artificiale, anche di emergenza. - Ambienti dotati di impianti di climatizzazione e di riscaldamento. - Aerazione di tutti i locali garantita da finestrate e impianti di aerazione. - Regolare e adeguata manutenzione degli impianti di aerazione e di condizionamento - Formazione e informazione al personale 	
Attrezzature di lavoro	Presenza di normali attrezzature da ufficio (computer, stampanti, fotocopiatrici, etc.)	Incidenti di natura meccanica (urti, tagli, schiacciamenti, etc.)	<ul style="list-style-type: none"> - Attrezzature conformi alle direttive comunitarie - Regolare manutenzione come da normativa vigente - Procedure aziendali - Formazione e informazione al personale 	
Impianti di servizio/elettricità (impianti elettrici, impianti di riscaldamento, di climatizzazione, impianti sotto tensione)	Presenza di attrezzature elettriche da ufficio (pc, monitor, stampanti, etc.), di cavi di alimentazione e di impianti sotto tensione (armadi rack, UPS, quadri elettrici, etc.)	<ul style="list-style-type: none"> - Incidenti di natura elettrica - Elettrocuzione in caso di danneggiamenti accidentali di parti in tensione 	<ul style="list-style-type: none"> - Attrezzature conformi alle direttive comunitarie - Manutenzione e verifica periodica di impianti e attrezzature con ditta specializzata - Formazione e informazione al personale 	
Incendio ed esplosione	Presenza di archivi cartacei e arredi in legno	Innesco del principio d'incendio	<ul style="list-style-type: none"> - Piano di emergenza interno - Procedure aziendali 	
Polveri	Presenza di polveri di toner di macchine fotocopiatrici e stampanti	Accumulo di polveri di toner	Posizionamento macchine in luoghi aerati	

Planimetria e vie di esodo



LEGENDA

-  PERCORSO DI USCITA
-  ESTINTORE
-  QUADRO ELETTRICO
-  CASSETTA PRONTO SOCCORSO

Servizi alla Strada S.p.A.
Sede "CUBO 5"
P.zza della Libertà
PLANIMETRIA DI ESODO



Servizi alla Strada S.p.A.

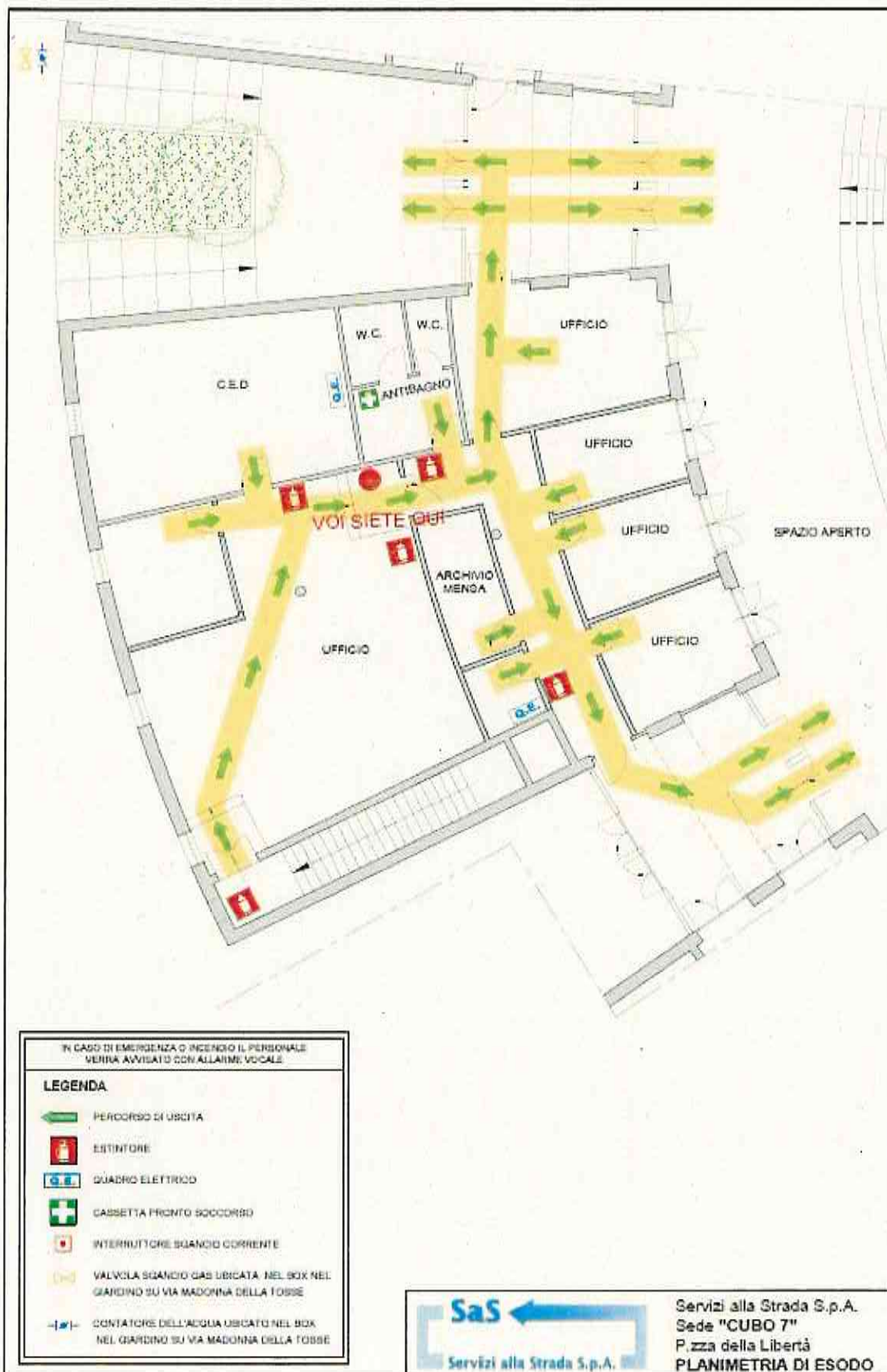
4.7 SEDE DI PIAZZA DELLA LIBERTÀ, 12 – CUBO 7

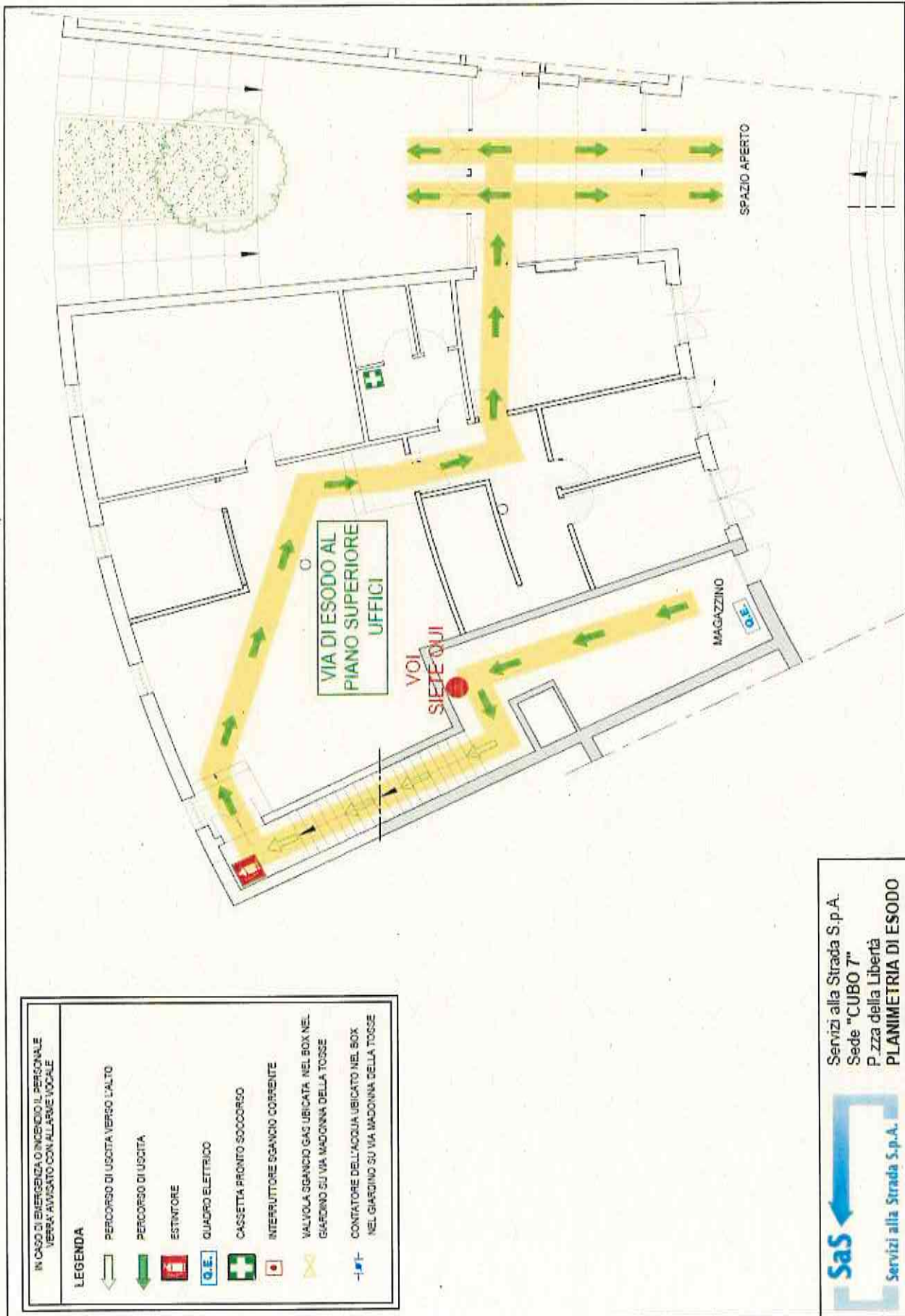
La struttura è parte di un complesso polifunzionale di n. 8 edifici, che si sviluppa attorno ad un'arena con ballatoio unico. La struttura ha una superficie unica di circa 230 mq con servizi igienici e suddivisione interna tramite pareti attrezzate; è presente, inoltre, un piano interrato di circa 30 m², utilizzato come archivio documentale.

L'accesso alla struttura è consentito tramite porte che si affacciano sul parterre, tutte dotate di maniglione antipanico.

Descrizione schematica della struttura				
Piano	Vani	Tipologia		
Terra	7	Uffici, servizi igienici		
Interrato	1	Archivio		
Affollamento				
Piano	N. lavoratori	N. lavoratori disabili (L. 68/99)	Presenza di persone esterne	N. uscite di emergenza
Terra	9	1	- Ditte esterne (es. manutenzione sede) - Ospiti	1
Totale	9	1	Saltuaria	1
Pericoli e misure				
Pericolo	Note / Specifiche	Evento	Misura di protezione adottata	
Luoghi di lavoro (stabilità e solidità delle strutture, pavimenti, muri, finestre, vie di circolazione esterne ed interne, vie di uscita e di emergenza, scale, microclima, illuminazione)	- Possibilità di pavimenti bagnati per l'attività di pulizia degli ambienti - Scale interne (per accesso all'archivio) - Presenza di arredi e di ostacoli	- Cadute in piano per inciampo o scivolamento (es. pavimenti scivolosi o all'esterno in presenza di pioggia o di ghiaccio/neve) - Caduta di materiale dall'alto (materiale su scaffalature) - Vie di esodo non facilmente fruibili - Carenza di illuminazione naturale - Carenza di aerazione naturale e/o forzata - Esposizione a temperature eccessive (sia calde che fredde) per errata regolazione degli impianti - Cattiva aerazione degli ambienti chiusi	- Ambienti dotati di illuminazione naturale e artificiale, anche di emergenza. - Ambienti dotati di impianti di climatizzazione e di riscaldamento. - Aerazione di tutti i locali garantita da finestrate e impianti di aerazione. - Regolare e adeguata manutenzione degli impianti di aerazione e di condizionamento - Formazione e informazione al personale	
Attrezzature di lavoro	Presenza di normali attrezzature da ufficio (computer, stampanti, fotocopiatrici, etc.)	Incidenti di natura meccanica (urti, tagli, schiacciamenti, etc.)	- Attrezzature conformi alle direttive comunitarie - Regolare manutenzione come da normativa vigente - Procedure aziendali - Formazione e informazione al personale	
Impianti di servizio/elettricità (impianti elettrici, impianti di riscaldamento, di climatizzazione, impianti sotto tensione)	Presenza di attrezzature elettriche da ufficio (pc, monitor, stampanti, etc.), di cavi di alimentazione e di impianti sotto tensione (armadi rack, UPS, quadri elettrici, etc.)	- Incidenti di natura elettrica - Elettrocuzione in caso di danneggiamenti accidentali di parti in tensione	- Attrezzature conformi alle direttive comunitarie - Manutenzione e verifica periodica di impianti e attrezzature con ditta specializzata - Formazione e informazione al personale	
Incendio ed esplosione	Presenza di archivi cartacei e arredi in legno	Innesco del principio d'incendio	- Piano di emergenza interno - Procedure aziendali	
Polveri	Presenza di polveri di toner di macchine fotocopiatrici e stampanti	Accumulo di polveri di toner	Posizionamento macchine in luoghi aerati	

Planimetria e vie di esodo





Servizi alla Strada S.p.A.
Sede "CUBO 7"
P.zza della Libertà
PLANIMETRIA DI ESODO

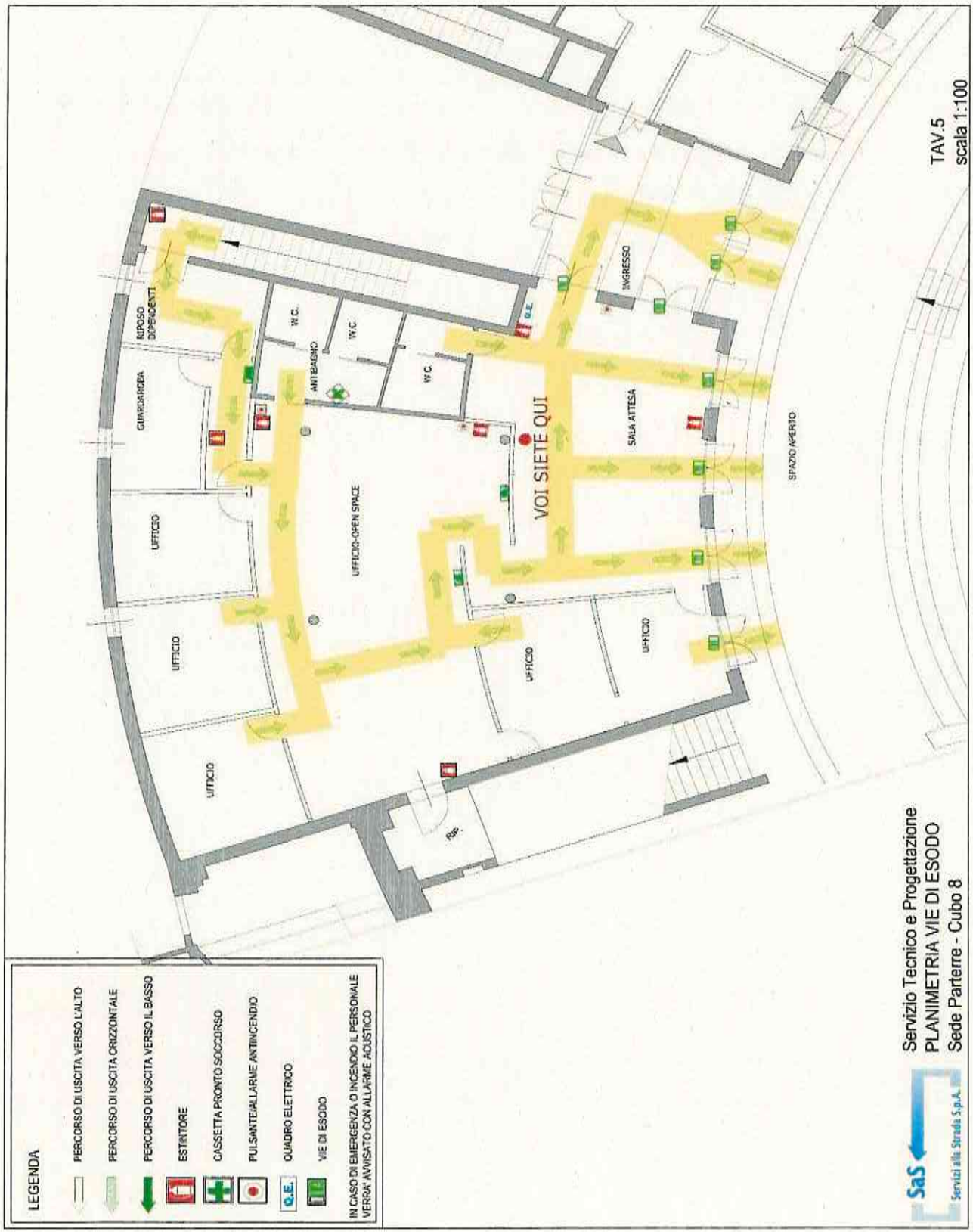
4.8 SEDE DI PIAZZA DELLA LIBERTÀ, 12 – CUBO 8

La struttura è parte di un complesso polifunzionale di n. 8 edifici, che si sviluppa attorno ad un'arena con ballatoio unico. La struttura, con unico ingresso per personale e utenza, ha una superficie di circa 260 mq suddivisa in una sala d'attesa con servizio igienico, una sala centrale per il front-office, uffici secondari e servizi igienici per il personale; è presente, inoltre, un piano interrato di circa 30 m², utilizzato come archivio documentale. L'accesso alla struttura è consentito tramite porte che si affacciano sul parterre, tutte dotate di maniglione antipanico.

Descrizione schematica della struttura				
Piano		Vani	Tipologia	
Terra		8	Uffici, servizi igienici	
Interrato		1	Archivio	
Affollamento				
Piano	N. lavoratori	N. lavoratori disabili (L. 68/99)	Presenza di persone esterne	N. uscite di emergenza
Terra	13	1	- Ditte esterne (es. manutenzione sede) - Ospiti - Utenza	1
Interrato	Presenza saltuaria	0	Ditte esterne (es. manutenzione sede)	1
Totale	1	2	Indefinibile	1
Pericoli e misure				
Pericolo	Note / Specifiche	Evento	Misura di protezione adottata	
Luoghi di lavoro (stabilità e solidità delle strutture, pavimenti, muri, finestre, vie di circolazione esterne ed interne, vie di uscita e di emergenza, scale, microclima, illuminazione)	<ul style="list-style-type: none"> - Possibilità di pavimenti bagnati per l'attività di pulizia degli ambienti - Scale interne (per accesso all'archivio) - Presenza di arredi e di ostacoli 	<ul style="list-style-type: none"> - Cadute in piano per inciampo o scivolamento (es. pavimenti scivolosi o all'esterno in presenza di pioggia o di ghiaccio/neve) - Caduta di materiale dall'alto (materiale su scaffalature) - Vie di esodo non facilmente fruibili - Carenza di illuminazione naturale - Carenza di aerazione naturale e/o forzata - Esposizione a temperature eccessive (sia calde che fredde) per errata regolazione degli impianti - Cattiva aerazione degli ambienti chiusi 	<ul style="list-style-type: none"> - Ambienti dotati di illuminazione naturale e artificiale, anche di emergenza. - Ambienti dotati di impianti di climatizzazione e di riscaldamento. - Aerazione di tutti i locali garantita da finestrate e impianti di aerazione. - Regolare e adeguata manutenzione degli impianti di aerazione e di condizionamento - Formazione e informazione al personale 	
Attrezzature di lavoro	Presenza di normali attrezzature da ufficio (computer, stampanti, fotocopiatrici, etc.)	Incidenti di natura meccanica (urti, tagli, schiacciamenti, etc.)	<ul style="list-style-type: none"> - Attrezzature conformi alle direttive comunitarie - Regolare manutenzione come da normativa vigente - Procedure aziendali - Formazione e informazione al personale 	
Impianti di servizio/elettricità (impianti elettrici, impianti di riscaldamento, di climatizzazione, impianti sotto tensione)	Presenza di attrezzature elettriche da ufficio (pc, monitor, stampanti, etc.), di cavi di alimentazione e di impianti sotto tensione (armadi rack, UPS, quadri elettrici, etc.)	<ul style="list-style-type: none"> - Incidenti di natura elettrica - Elettrocuzione in caso di danneggiamenti accidentali di parti in tensione 	<ul style="list-style-type: none"> - Attrezzature conformi alle direttive comunitarie - Manutenzione e verifica periodica di impianti e attrezzature con ditta specializzata - Formazione e informazione al personale 	

<i>Pericolo</i>	<i>Note / Specifiche</i>	<i>Evento</i>	<i>Misura di protezione adottata</i>
Incendio ed esplosione	Presenza di archivi cartacei e arredi in legno	Innesco del principio d'incendio	- Piano di emergenza interno - Procedure aziendali
Polveri	Presenza di polveri di toner di macchine fotocopiatrici e stampanti	Accumulo di polveri di toner	Posizionamento macchine in luoghi aerati

Planimetria e vie di esodo



TAV.5
 scala 1:100

Servizio Tecnico e Progettazione
PLANIMETRIA VIE DI ESODO
 Sede Parterre - Cubo 8

4.9 SEDE DI VIALE XI AGOSTO, 7

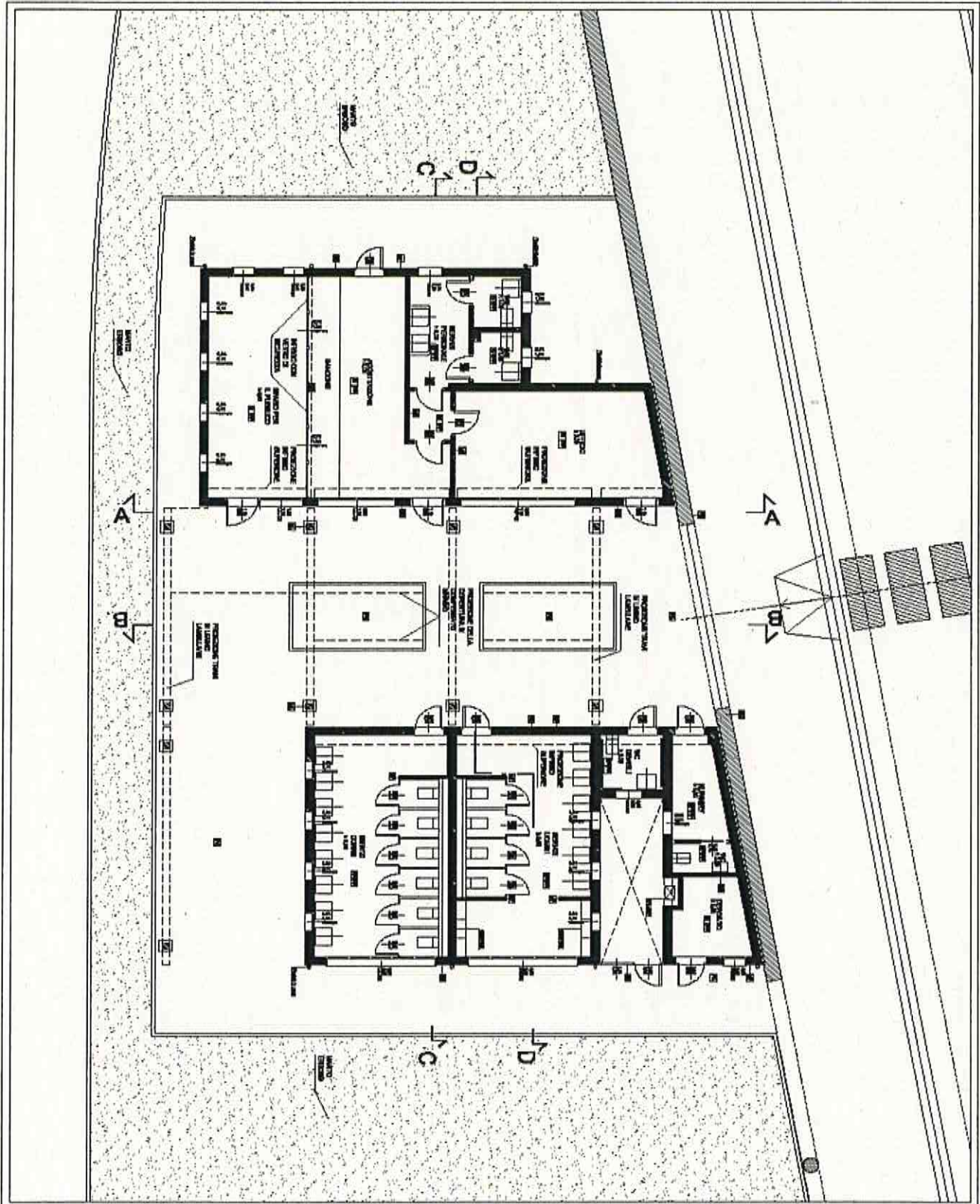
Gli uffici hanno sede all'interno di una struttura in cemento armato di circa 100 mq ad unico piano e suddiviso in due aree, una destinata all'utenza e l'altra riservata al personale. Le due aree sono separate da un bancone e da una vetrata antisfondamento. Nell'area riservata al personale si distinguono il locale in cui si svolgono le pratiche di sportello, i servizi igienici e una stanza dedicata ad archivio e contenente l'armadio rack.

In posizione frontale agli uffici è posta una struttura di circa 90 m², destinata ai servizi igienici per gli utenti, oltre a due piccoli vani utilizzati come archivio/deposito e come deposito per i prodotti delle pulizie ad uso dell'impresa appaltatrice.

Entrambe le strutture sono situate all'interno del parcheggio scambiatore a servizio della tramvia.

Descrizione schematica della struttura				
Piano	Vani	Tipologia		
Terra	3	Uffici, servizi igienici		
Affollamento				
Piano	N. lavoratori	N. lavoratori disabili (L. 68/99)	Presenza di persone esterne	N. uscite di emergenza
Terra	0	0	- Ditte sterne (es. manutenzione sede) - Ospiti	1
Totale	0	0	Saltuaria	1
Pericoli e misure				
Pericolo	Note / Specifiche	Evento	Misura di protezione adottata	
Luoghi di lavoro (stabilità e solidità delle strutture, pavimenti, muri, finestre, vie di circolazione esterne ed interne, vie di uscita e di emergenza, scale, microclima, illuminazione)	<ul style="list-style-type: none"> - Possibilità di pavimenti bagnati per l'attività di pulizia degli ambienti - Scale interne (per accesso all'archivio) - Presenza di arredi e di ostacoli 	<ul style="list-style-type: none"> - Cadute in piano per inciampo o scivolamento (es. pavimenti scivolosi o all'esterno in presenza di pioggia o di ghiaccio/neve) - Caduta di materiale dall'alto (materiale su scaffalature) - Vie di esodo non facilmente fruibili - Carenza di illuminazione naturale - Carenza di aerazione naturale e/o forzata - Esposizione a temperature eccessive (sia calde che fredde) per errata regolazione degli impianti - Cattiva aerazione degli ambienti chiusi 	<ul style="list-style-type: none"> - Ambienti dotati di illuminazione naturale e artificiale, anche di emergenza. - Ambienti dotati di impianti di climatizzazione e di riscaldamento. - Aerazione di tutti i locali garantita da finestrate e impianti di aerazione. - Regolare e adeguata manutenzione degli impianti di aerazione e di condizionamento - Formazione e informazione al personale 	
Attrezzature di lavoro	Presenza di normali attrezzature da ufficio (computer, stampanti, fotocopiatrici, etc.)	Incidenti di natura meccanica (urti, tagli, schiacciamenti, etc.)	<ul style="list-style-type: none"> - Attrezzature conformi alle direttive comunitarie - Regolare manutenzione come da normativa vigente - Procedure aziendali - Formazione e informazione al personale 	
Impianti di servizio/elettricità (impianti elettrici, impianti di riscaldamento, di climatizzazione, impianti sotto tensione)	Presenza di attrezzature elettriche da ufficio (pc, monitor, stampanti, etc.), di cavi di alimentazione e di impianti sotto tensione (armadi rack, UPS, quadri elettrici, etc.)	<ul style="list-style-type: none"> - Incidenti di natura elettrica - Elettrocuzione in caso di danneggiamenti accidentali di parti in tensione 	<ul style="list-style-type: none"> - Attrezzature conformi alle direttive comunitarie - Manutenzione e verifica periodica di impianti e attrezzature con ditta specializzata - Formazione e informazione al personale 	
Incendio ed esplosione	Presenza di archivi cartacei e arredi in legno	Innesco del principio d'incendio	<ul style="list-style-type: none"> - Piano di emergenza interno - Procedure aziendali 	
Polveri	Presenza di polveri di toner di macchine fotocopiatrici e stampanti	Accumulo di polveri di toner	Posizionamento macchine in luogo aerato	

Planimetria e vie di esodo



4.10 SEDE DI VIA E. VISCONTI VENOSTA, SNC

La struttura, situata nel controviale di via E. Visconti Venosta in cui sono presenti gli stalli di fermata e di sosta dei bus turistici, si sviluppa su un unico piano di circa 120 mq ed è realizzata in muratura.

L'utenza ed il personale accedono dall'unica porta d'ingresso, ma all'interno l'ambiente in cui opera il personale è separato da quello dedicato all'utenza tramite un bancone e una vetrata antisfondamento. Nella zona riservata al personale si distinguono il locale in cui si svolgono le pratiche di sportello, un locale di servizio e i servizi igienici.

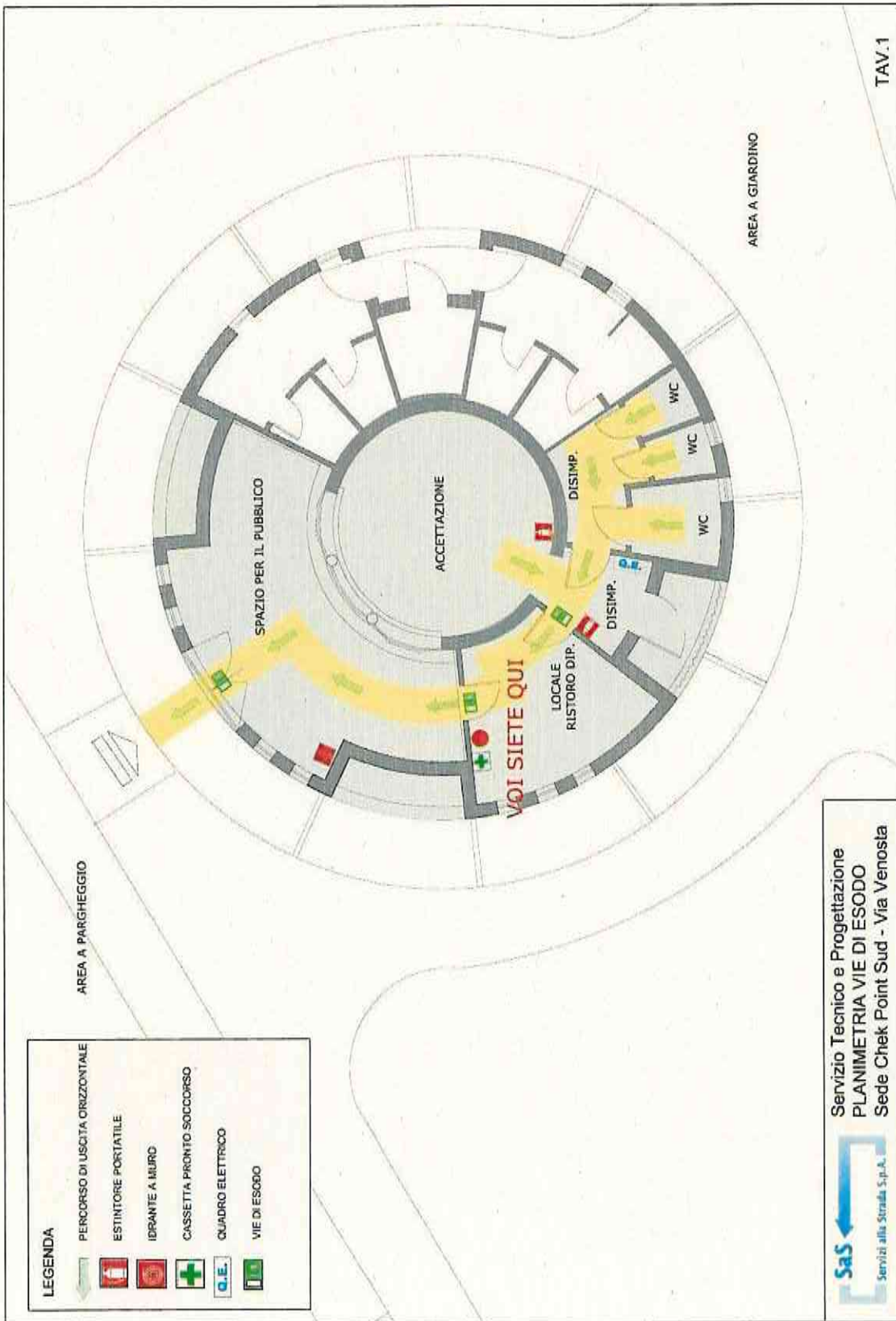
Annessi alla struttura, ma con accesso indipendente e dall'esterno, sono presenti servizi igienici originariamente destinati all'utenza e attualmente utilizzati come deposito dei prodotti delle pulizie, ad uso dell'impresa appaltatrice.

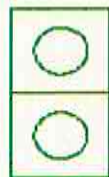
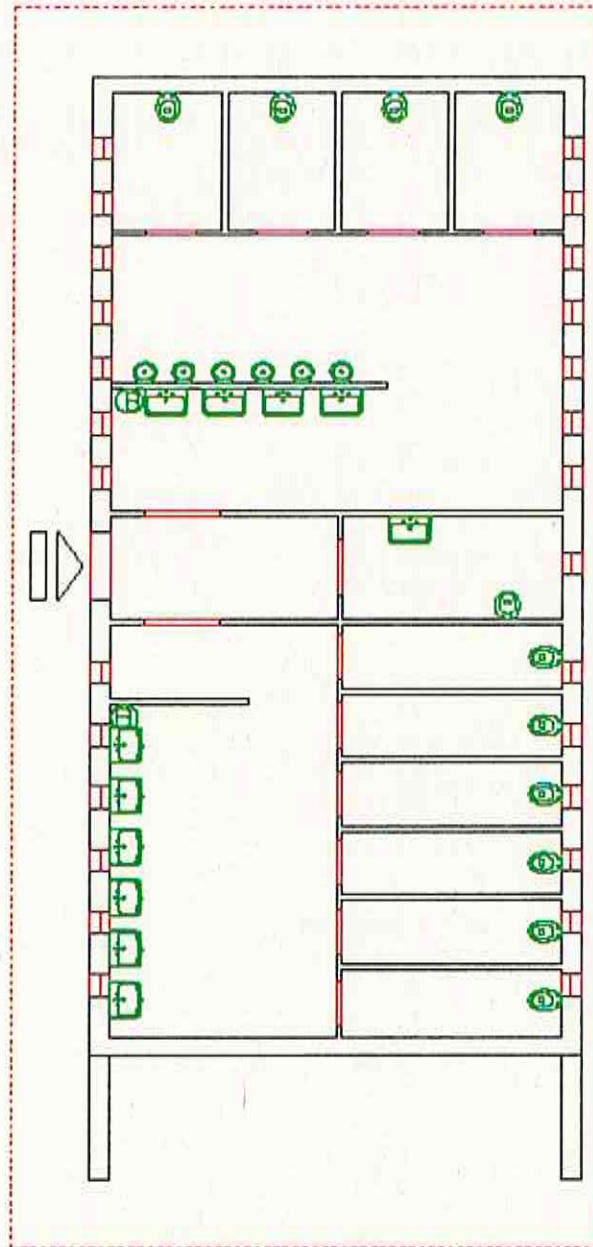
I servizi igienici per l'utenza sono situati in un edificio separato, a circa 50 m. di distanza sul lato opposto della strada.

Descrizione schematica della struttura				
Piano	Vani	Tipologia		
Terra	3	Uffici, servizi igienici		
Affollamento				
Piano	N. lavoratori	N. lavoratori disabili (L. 68/99)	Presenza di persone esterne	N. uscite di emergenza
Terra	0	0	- Ditte esterne (es. manutenzione sede) - Ospiti	1
Totale	0	0	Saltuaria	1
Pericoli e misure				
Pericolo	Note / Specifiche	Evento	Misura di protezione adottata	
Luoghi di lavoro (stabilità e solidità delle strutture, pavimenti, muri, finestre, vie di circolazione esterne ed interne, vie di uscita e di emergenza, scale, microclima, illuminazione)	<ul style="list-style-type: none"> - Possibilità di pavimenti bagnati per l'attività di pulizia degli ambienti - Scale interne (per accesso all'archivio) - Presenza di arredi e di ostacoli 	<ul style="list-style-type: none"> - Cadute in piano per inciampo o scivolamento (es. pavimenti scivolosi o all'esterno in presenza di pioggia o di ghiaccio/neve) - Caduta di materiale dall'alto (materiale su scaffalature) - Vie di esodo non facilmente fruibili - Carenza di illuminazione naturale - Carenza di aerazione naturale e/o forzata - Esposizione a temperature eccessive (sia calde che fredde) per errata regolazione degli impianti - Cattiva aerazione degli ambienti chiusi 	<ul style="list-style-type: none"> - Ambienti dotati di illuminazione naturale e artificiale, anche di emergenza. - Ambienti dotati di impianti di climatizzazione e di riscaldamento. - Aerazione di tutti i locali garantita da finestrate e impianti di aerazione. - Regolare e adeguata manutenzione degli impianti di aerazione e di condizionamento - Formazione e informazione al personale 	
Attrezzature di lavoro	Presenza di normali attrezzature da ufficio (computer, stampanti, fotocopiatrici, etc.)	Incidenti di natura meccanica (urti, tagli, schiacciamenti, etc.)	<ul style="list-style-type: none"> - Attrezzature conformi alle direttive comunitarie - Regolare manutenzione come da normativa vigente - Procedure aziendali - Formazione e informazione al personale 	
Impianti di servizio/elettricità (impianti elettrici, impianti di riscaldamento, di climatizzazione, impianti sotto tensione)	Presenza di attrezzature elettriche da ufficio (pc, monitor, stampanti, etc.), di cavi di alimentazione e di impianti sotto tensione (armadi rack, UPS, quadri elettrici, etc.)	<ul style="list-style-type: none"> - Incidenti di natura elettrica - Elettrocuzione in caso di danneggiamenti accidentali di parti in tensione 	<ul style="list-style-type: none"> - Attrezzature conformi alle direttive comunitarie - Manutenzione e verifica periodica di impianti e attrezzature con ditta specializzata - Formazione e informazione al personale 	

<i>Pericolo</i>	<i>Note / Specifiche</i>	<i>Evento</i>	<i>Misura di protezione adottata</i>
Incendio ed esplosione	Presenza di archivi cartacei e arredi in legno	Innesco del principio d'incendio	– Piano di emergenza interno
Polveri	Presenza di polveri di toner di macchine fotocopiatrici e stampanti	Accumulo di polveri di toner	Posizionamento macchine in luogo aerato

Planimetria e vie di esodo





Foglia Molotova

4.11 SEDE DI VIA F. VERACINI, 5/5

La sede è composta da due aree adibite a depositi e collegate da una corte interna, unico ingresso per entrambe. Il primo deposito (Oggetti trovati) è posto in un fabbricato di tipo industriale ad unico piano di circa 250 mq, attrezzato con ampie ed alte scaffalature per il deposito degli oggetti e in cui si trovano, separati dal deposito, quattro ambienti ad uso ufficio di circa 125 mq, con servizi igienici dotati di docce; l'ingresso principale al fabbricato funge anche da front-office.

Il secondo deposito (Merci sequestrate), di circa 550 mq, è posto al piano interrato di un palazzo adibito a civile abitazione, ed è attrezzato con ampie ed alte scaffalature per il deposito delle merci. L'area è utilizzata esclusivamente per lo stoccaggio di merce varia e non prevede la presenza fissa di operatori.

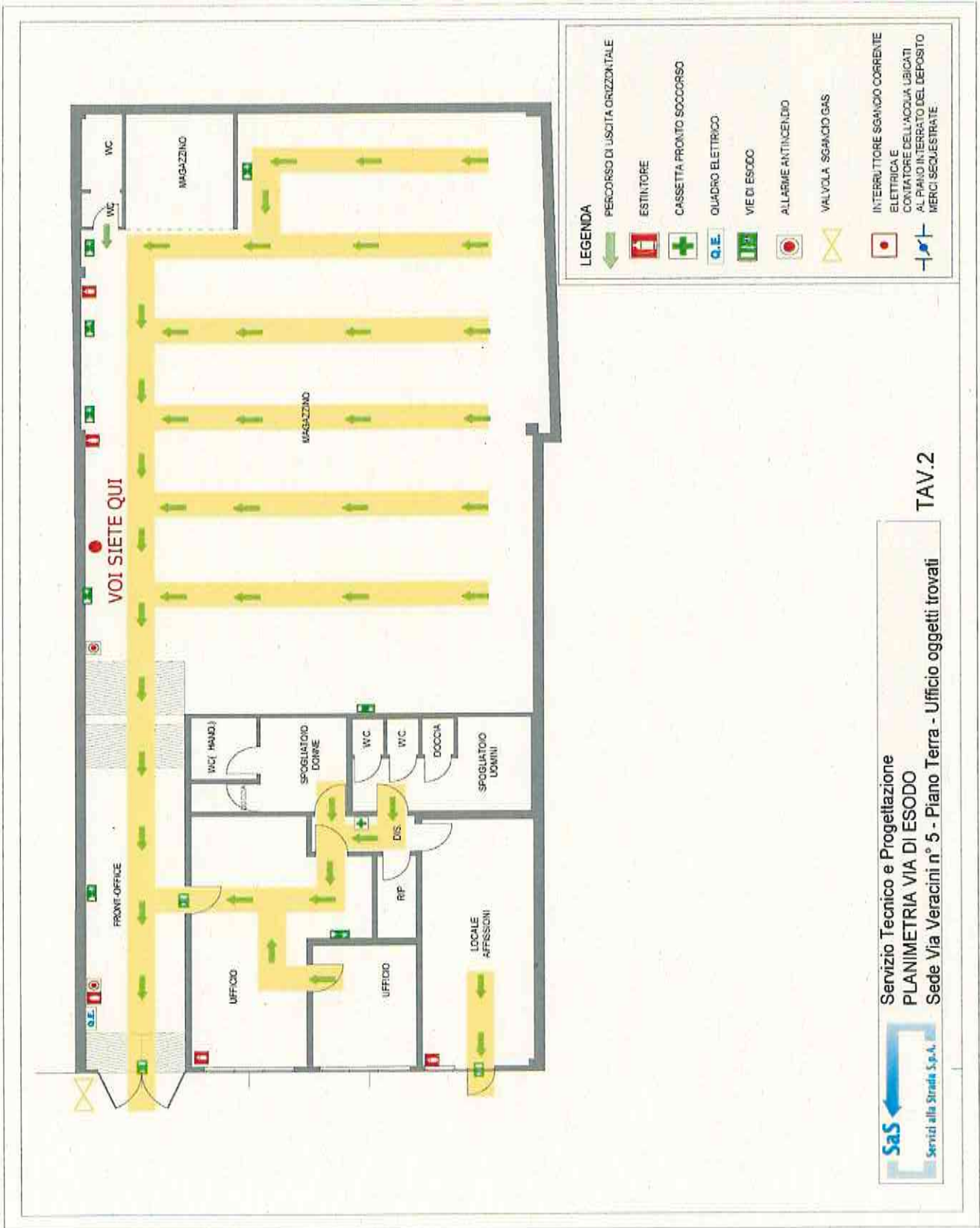
Entrambi i depositi sono dotati di sistema di allarme antintrusione e di rilevatori di fumo con relativo allarme e ponte radio per i soccorsi.

DEPOSITO OGGETTI TROVATI

Descrizione schematica della struttura				
Piano	Vani	Tipologia		
Terra	4	Uffici, servizi igienici, deposito		
Affollamento				
Piano	N. lavoratori	N. lavoratori disabili (L. 68/99)	Presenza di persone esterne	N. uscite di emergenza
Terra	12	0	- Ditte esterne (es. manutenzione sede) - Ospiti - Utenza	1
Totale	12	0	Indefinito	1
Pericoli e misure				
Pericolo	Note / Specifiche	Evento	Misura di protezione adottata	
Luoghi di lavoro (stabilità e solidità delle strutture, pavimenti, muri, finestre, vie di circolazione esterne ed interne, vie di uscita e di emergenza, scale, microclima, illuminazione)	<ul style="list-style-type: none"> - Possibilità di pavimenti bagnati per l'attività di pulizia degli ambienti - Presenza di arredi e di ostacoli. - L'accesso agli uffici è consentito tramite resede interna 	<ul style="list-style-type: none"> - Cadute in piano per inciampo o scivolamento (es. pavimenti scivolosi o all'esterno in presenza di pioggia o di ghiaccio/neve) - Caduta di materiale dall'alto (materiale su scaffalature) - Vie di esodo non facilmente fruibili - Carenza di illuminazione naturale - Carenza di aerazione naturale e/o forzata - Esposizione a temperature eccessive (sia calde che fredde) per errata regolazione degli impianti - Cattiva aerazione degli ambienti chiusi 	<ul style="list-style-type: none"> - Ambienti dotati di illuminazione naturale e artificiale, anche di emergenza. - Ambienti dotati di impianti di climatizzazione e di riscaldamento. - Aerazione di tutti i locali garantita da finestrate e impianti di aerazione. - Regolare e adeguata manutenzione degli impianti di aerazione e di condizionamento - Formazione e informazione al personale 	
Attrezzature di lavoro	Presenza di normali attrezzature da ufficio (computer, stampanti, fotocopiatrici, etc.)	Incidenti di natura meccanica (urti, tagli, schiacciamenti, etc.)	<ul style="list-style-type: none"> - Attrezzature conformi alle direttive comunitarie - Regolare manutenzione come da normativa vigente - Procedure aziendali - Formazione e informazione al personale 	

<i>Pericolo</i>	<i>Note / Specifiche</i>	<i>Evento</i>	<i>Misura di protezione adottata</i>
Impianti di servizio/elettricità (impianti elettrici, impianti di riscaldamento, di climatizzazione, impianti sotto tensione)	Presenza di attrezzature elettriche da ufficio (pc, monitor, stampanti, etc.), di cavi di alimentazione e di impianti sotto tensione (armadi rack, UPS, quadri elettrici, etc.)	<ul style="list-style-type: none"> - Incidenti di natura elettrica - Elettrocuzione in caso di danneggiamenti accidentali di parti in tensione 	<ul style="list-style-type: none"> - Attrezzature conformi alle direttive comunitarie - Manutenzione e verifica periodica di impianti e attrezzature con ditta specializzata - Formazione e informazione al personale
Incendio ed esplosione	<ul style="list-style-type: none"> - Presenza di archivi cartacei e arredi in legno - Presenza di materiale vario 	Innesco del principio d'incendio	<ul style="list-style-type: none"> - Piano di emergenza interno - Impianto di rilevazione e segnalazione incendio
Incidente stradale e investimento	Resede interna con circolazione di veicoli	<ul style="list-style-type: none"> - Urto - Investimento 	<ul style="list-style-type: none"> - Coordinamento con fornitori e appaltatori - Procedure aziendali

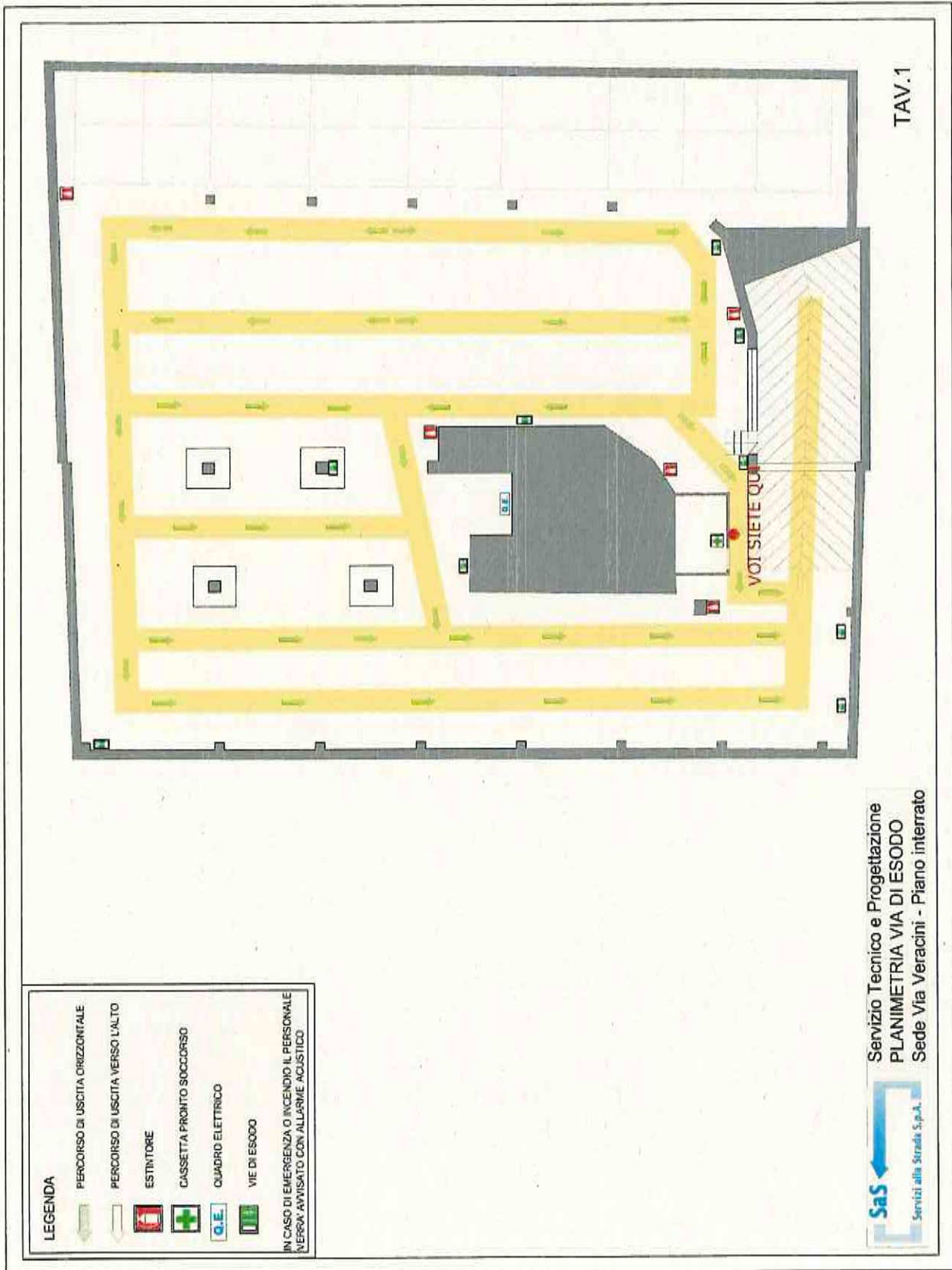
Planimetria e vie di esodo



DEPOSITO MERCI SEQUESTRATE

Descrizione schematica della struttura				
Piano	Vani	Tipologia		
Interrato	1	Deposito		
Affollamento				
Piano	N. lavoratori	N. lavoratori disabili (L. 68/99)	Presenza di persone esterne	N. uscite di emergenza
Interrato	Saltuaria	0	- Ditte esterne (es. manutenzione sede) - Ospiti	1
Totale	0	0	Saltuaria	1
Pericoli e misure				
Pericolo	Note / Specifiche	Evento	Misura di protezione adottata	
Luoghi di lavoro (stabilità e solidità delle strutture, pavimenti, muri, finestre, vie di circolazione esterne ed interne, vie di uscita e di emergenza, scale, microclima, illuminazione)	<ul style="list-style-type: none"> - Possibilità di pavimenti bagnati per l'attività di pulizia degli ambienti - Presenza di arredi e di ostacoli. - L'accesso al deposito è consentito tramite resede interna e rampa 	<ul style="list-style-type: none"> - Cadute in piano per inciampo o scivolamento (es. pavimenti scivolosi o all'esterno in presenza di pioggia o di ghiaccio/neve) - Caduta di materiale dall'alto (materiale su scaffalature) - Vie di esodo non facilmente fruibili - Carenza di illuminazione naturale - Carenza di aerazione naturale e/o forzata - Esposizione a temperature eccessive (sia calde che fredde) per errata regolazione degli impianti - Cattiva aerazione degli ambienti chiusi 	<ul style="list-style-type: none"> - Ambienti dotati di illuminazione naturale e artificiale, anche di emergenza. - Ambienti dotati di impianti di climatizzazione e di riscaldamento. - Aerazione di tutti i locali garantita da finestrate e impianti di aerazione. - Regolare e adeguata manutenzione degli impianti di aerazione e di condizionamento - Formazione e informazione al personale 	
Attrezzature di lavoro	<ul style="list-style-type: none"> - Carrelli e transpallet - Scale cimiteriali 	Incidenti di natura meccanica (urti, tagli, schiacciamenti, etc.)	<ul style="list-style-type: none"> - Attrezzature conformi alle direttive comunitarie - Regolare manutenzione come da normativa vigente - Procedure aziendali - Formazione e informazione al personale 	
Impianti di servizio/elettricità (impianti elettrici, impianti di riscaldamento, di climatizzazione, impianti sotto tensione)	Presenza di attrezzature elettriche da ufficio (pc, monitor, stampanti, etc.), di cavi di alimentazione e di impianti sotto tensione (armadi rack, UPS, quadri elettrici, etc.)	<ul style="list-style-type: none"> - Incidenti di natura elettrica - Elettrocuzione in caso di danneggiamenti accidentali di parti in tensione 	<ul style="list-style-type: none"> - Attrezzature conformi alle direttive comunitarie - Manutenzione e verifica periodica di impianti e attrezzature con ditta specializzata - Formazione e informazione al personale 	
Incendio ed esplosione	Presenza di materiale vario contenuto in pacchi di cartone	Innesco del principio d'incendio	<ul style="list-style-type: none"> - Piano di emergenza interno - Impianto di rilevazione e di segnalazione incendio 	
Incidente stradale e investimento	Resede interna con circolazione di veicoli	<ul style="list-style-type: none"> - Urto - Investimento 	<ul style="list-style-type: none"> - Coordinamento con fornitori e appaltatori - Procedure aziendali 	

Planimetria e vie di esodo



4.12 SEDE DI VIA G. LORENZONI, 1

All'interno di un'area di parcheggio pubblica e non custodita sono presenti tre locali di circa 35 mq utilizzati come depositi, oltre ai servizi igienici.

Descrizione schematica della struttura				
Piano	Vani	Tipologia		
Terra	3	Uffici, servizi igienici		
Affollamento				
Piano	N. lavoratori	N. lavoratori disabili (L. 68/99)	Presenza di persone esterne	N. uscite di emergenza
Terra	0	0	- Ditte esterne (es. manutenzione) - Ospiti	1
Totale	0	0	Saltuaria	1 per piano
Pericoli e misure				
Pericolo	Note / Specifiche	Evento	Misura di protezione adottata	
Luoghi di lavoro (stabilità e solidità delle strutture, pavimenti, muri, finestre, vie di circolazione esterne ed interne, vie di uscita e di emergenza, scale, microclima, illuminazione)	- Possibilità di pavimenti bagnati per l'attività di pulizia degli ambienti - Presenza di arredi e di ostacoli	- Cadute in piano per inciampo o scivolamento (es. pavimenti scivolosi o all'esterno in presenza di pioggia o di ghiaccio/neve) - Caduta di materiale dall'alto (materiale cartaceo su scaffalature) - Vie di esodo non facilmente fruibili - Carenza di illuminazione naturale - Carenza di aerazione naturale e/o forzata - Esposizione a temperature eccessive (sia calde che fredde) per errata regolazione degli impianti - Cattiva aerazione degli ambienti chiusi	- Ambienti dotati di illuminazione naturale e artificiale, anche di emergenza. - Ambienti dotati di impianti di climatizzazione e di riscaldamento. - Aerazione di tutti i locali garantita da finestrate e impianti di aerazione. - Regolare e adeguata manutenzione degli impianti di aerazione e di condizionamento - Formazione e informazione al personale	
Impianti di servizio/elettricità (impianti elettrici, impianti di riscaldamento, di climatizzazione, impianti sotto tensione)	Cavi di alimentazione e di impianti sotto tensione (quadri elettrici, etc.)	- Incidenti di natura elettrica - Elettrocuzione in caso di danneggiamenti accidentali di parti in tensione	- Attrezzature conformi alle direttive comunitarie - Manutenzione e verifica periodica di impianti e attrezzature con ditta specializzata - Formazione e informazione al personale	
Incidente stradale e investimenti	Piazzali interni con circolazione di automezzi e mezzi d'opera	- Urto - Investimento	- Procedure aziendali - Coordinamento con fornitori e appaltatori	
Incendio ed esplosione	Presenza di archivi cartacei e arredi in legno	Innesco del principio d'incendio	Procedure aziendali	

Planimetria e vie di esodo



4.13 SEDE DI VIA DEL PARIONE, 23R

La sede è ubicata nel centro storico di Firenze e ospita una rimessa per motoveicoli.

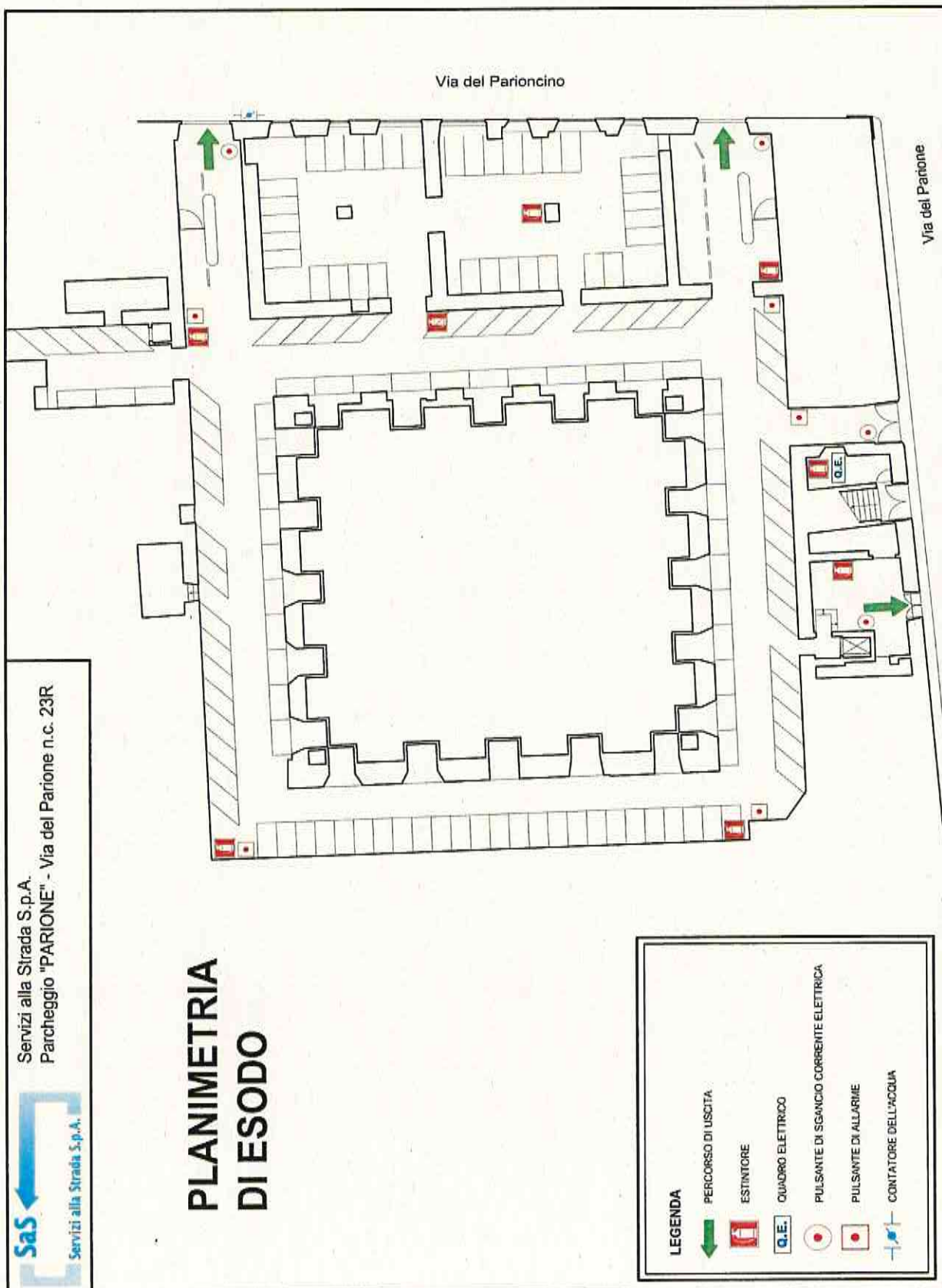
La struttura si sviluppa su un unico piano di circa 850 mq ed è realizzata in muratura con copertura a volte.

La circolazione all'interno della rimessa è ad unico senso di marcia con ingresso e uscita separati e delimitati da sbarre ad apertura automatizzata e gestita da remoto.

L'accesso e l'uscita per i motoveicoli si trovano su via del Parioncino mentre l'accesso e l'uscita per i pedoni si trovano su via del Parione.

Descrizione schematica della struttura				
Piano	Vani	Tipologia		
Terra	4	Rimessa per motoveicoli, Locale REC/quadri elettrici		
Affollamento				
Piano	N. lavoratori	N. lavoratori disabili (L. 68/99)	Presenza di persone esterne	N. uscite di emergenza
Terra	0	0	- Ditte esterne (es. manutenzione) - Utente	1
Totale	0	0	Saltuaria	1
Pericoli e misure				
Pericolo	Note / Specifiche	Evento	Misura di protezione adottata	
Luoghi di lavoro (stabilità e solidità delle strutture, pavimenti, muri, finestre, vie di circolazione, vie di uscita e di emergenza, scale, illuminazione)	- Possibilità di pavimenti bagnati per l'attività di pulizia degli ambienti - Possibilità di pavimenti scivolosi per dispersione di olio motore o benzina	- Cadute in piano per inciampo o scivolamento (es. pavimenti scivolosi) - Vie di esodo non facilmente fruibili - Carenza di illuminazione naturale - Carenza di aerazione naturale e/o forzata	- Ambienti dotati di illuminazione naturale e artificiale, anche di emergenza. - Aerazione di tutti i locali garantita da finestrate. - Monitoraggio e intervento immediato su segnalazione	
Impianti di servizio/elettricità (impianti elettrici, impianti di riscaldamento, di climatizzazione, impianti sotto tensione)	Presenza di impianti sotto tensione (armadi rack, UPS, quadri elettrici, etc.)	- Incidenti di natura elettrica - Elettrocuzione in caso di danneggiamenti accidentali di parti in tensione	- Attrezzature conformi alle direttive comunitarie - Manutenzione e verifica periodica di impianti e attrezzature con ditta specializzata	
Incendio ed esplosione	Presenza di motoveicoli	Innesco del principio d'incendio	- Procedure aziendali - Impianto di rilevazione e di segnalazione incendio	
Incidente stradale e investimenti	- Circolazione di motoveicoli - Circolazione di pedoni	- Urto - Investimento	- Segnaletica interna per la circolazione - Coordinamento con appaltatori e fornitori	

Planimetria e vie di esodo

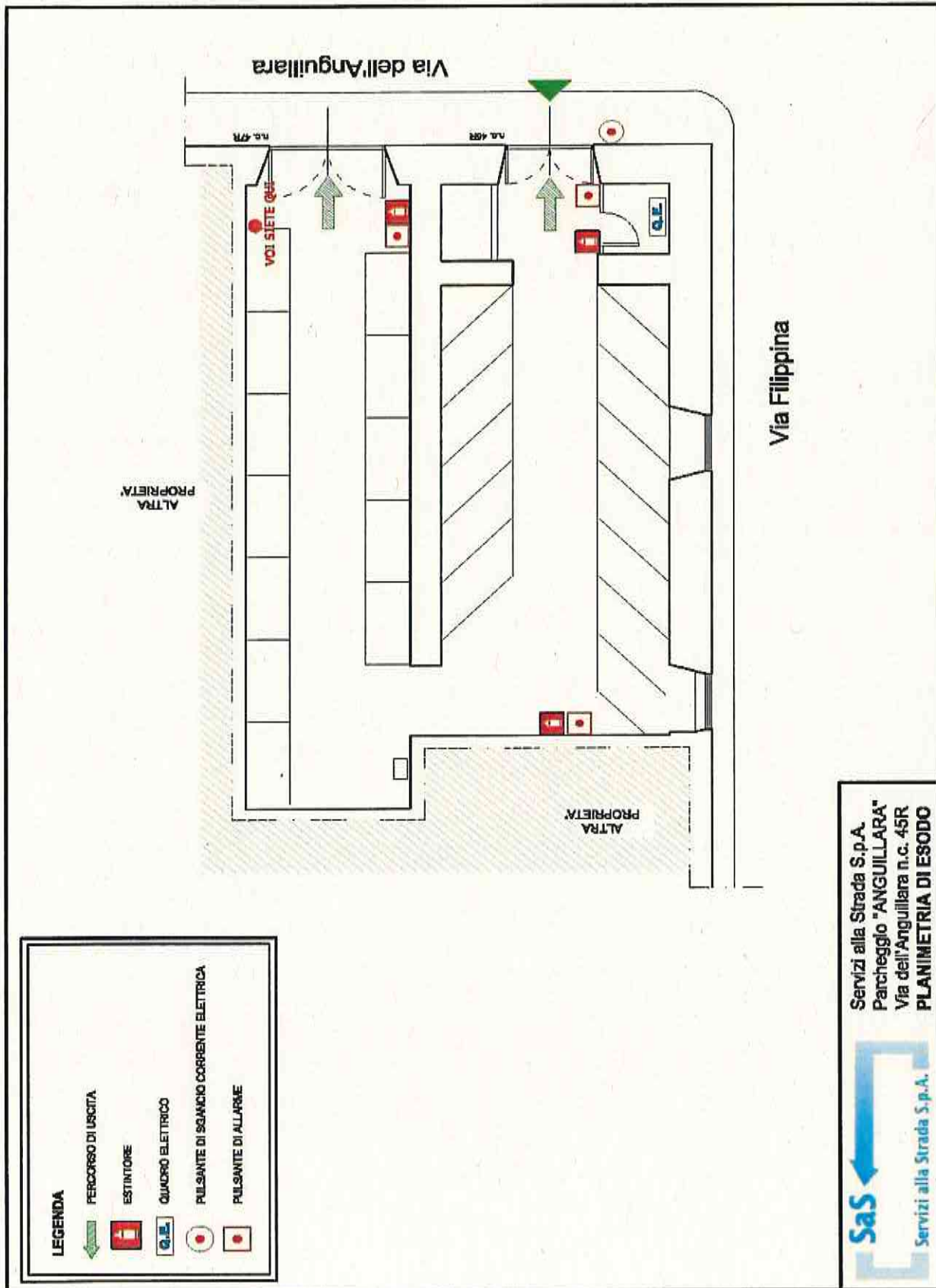


4.14 SEDE DI VIA DELL'ANGUILLARA 45/R

La sede è ubicata nel centro storico di Firenze e ospita una rimessa per motoveicoli.
La struttura si sviluppa su un unico piano di circa 125 mq ed è realizzata in muratura con copertura a volte.
La circolazione all'interno della rimessa è ad unico senso di marcia con ingresso e uscita separati.

Descrizione schematica della struttura				
Piano	Vani	Tipologia		
Terra	2	Rimessa per motoveicoli, locale REC/quadri elettrici		
Affollamento				
Piano	N. lavoratori	N. lavoratori disabili (L. 68/99)	Presenza di persone esterne	N. uscite di emergenza
Terra	0	0	- Ditte esterne (es. manutenzione) - Ospiti	1
Totale	0	0	Saltuaria	1
Pericoli e misure				
Pericolo	Note / Specifiche	Evento	Misura di protezione adottata	
Luoghi di lavoro (stabilità e solidità delle strutture, pavimenti, muri, finestre, vie di circolazione, vie di uscita e di emergenza, scale, illuminazione)	- Possibilità di pavimenti bagnati per l'attività di pulizia degli ambienti - Possibilità di pavimenti scivolosi per dispersione di olio motore o benzina.	- Cadute in piano per inciampo o scivolamento (es. pavimenti scivolosi) - Vie di esodo non facilmente fruibili - Carenza di illuminazione naturale - Carenza di aerazione naturale e/o forzata	- Ambienti dotati di illuminazione naturale e artificiale, anche di emergenza. - Aerazione di tutti i locali garantita da finestrate - Monitoraggio e intervento immediato su segnalazione	
Impianti di servizio/elettricità (impianti elettrici, impianti di riscaldamento, di climatizzazione, impianti sotto tensione)	Presenza di impianti sotto tensione (armadi rack, UPS, quadri elettrici, etc.).	- Incidenti di natura elettrica - Elettrocuzione in caso di danneggiamenti accidentali di parti in tensione	- Attrezzature conformi alle direttive comunitarie - Manutenzione e verifica periodica di impianti e attrezzature con ditta specializzata	
Incendio ed esplosione	Presenza di motoveicoli	Innesco del principio d'incendio	- Procedure aziendali - Impianto di rilevazione e di segnalazione incendio	
Incidente stradale e investimenti	- Circolazione di motoveicoli - Circolazione di pedoni	- Urto - Investimento	- Segnaletica interna per la circolazione - Coordinamento con appaltatori e fornitori	

Planimetria e vie di esodo



5. NORME COMPORTAMENTALI GENERALI

Misure generali di tutela della sicurezza dei lavoratori

Rispettare le norme comportamentali generali del luogo di lavoro, la cartellonistica apposta (antincendio, emergenze, etc.) e le altre disposizioni interne eventualmente presenti.

Al fine di evitare infortuni ai propri dipendenti, a terzi o al personale interno, nonché danni alle cose, l'Appaltatore, presa conoscenza dei rischi esistenti nell'area di lavoro, si impegna a:

- assumersi ogni responsabilità per eventuali infortuni e danni a cose che potessero verificarsi durante i lavori affidati;
- predisporre ed attuare tutte le misure e cautele richieste dalla natura del lavoro commesso, nonché osservare tutte le norme di legge sulla prevenzione degli infortuni sul lavoro, di igiene del lavoro di cui al D. Lgs. 81/08 ed alle altre leggi applicabili nonché alle norme tecniche CEI, UNI, ISO ed a quanto specificatamente richiesto da eventuali specifiche aziendali;
- effettuare la sorveglianza sanitaria prevista dalla legge per la specifica attività oggetto dell'appalto;
- munirsi delle attrezzature adeguate ai lavori da compiere, rispondenti alle prescrizioni delle leggi in materia di prevenzione degli infortuni, e comunque tali da garantire la sicurezza degli addetti ai lavori e dei soggetti terzi, evitando installazioni, sistemazioni ed impieghi di attrezzature non idonee;
- effettuare tutte le verifiche di conformità previste per le attrezzature in uso;
- astenersi dal richiedere e dall'utilizzare arbitrariamente macchine, attrezzature, utensili del Committente;
- far sì che in caso di necessità, i suoi dipendenti siano in grado di poter utilizzare i mezzi di protezione collettivi disponibili;
- disporre dei propri DPI adeguati da utilizzare per le operazioni da svolgere;
- incaricare personale avente specifica capacità per i lavori in cui è richiesto l'uso di apparecchiature che presuppongano idonea preparazione tecnica, ciò per evitare il verificarsi di infortuni dovuti a imperizia, imprudenza o negligenza;
- rispettare la segnaletica posta all'interno ed all'esterno delle sedi, oltre agli avvertimenti dati dai referenti aziendali;
- provvedere, a lavori ultimati, a lasciare la zona interessata completamente sgombera da materiale di qualsiasi genere;
- rimuovere eventuali altri impedimenti che possano intralciare il normale svolgimento dell'attività lavorativa dei dipendenti del Committente o creare, comunque, situazione di pericolo;
- segnalare immediatamente al Committente il verificarsi di infortuni gravi ai propri dipendenti e a provvedere affinché nulla sia asportato o rimosso dal luogo dell'infortunio senza autorizzazione, indipendentemente dal suo dovere di segnalare l'accaduto alle autorità competenti.

Utilizzo di veicoli all'interno delle aree aziendali

- La velocità del veicolo dovrà essere mantenuta a passo d'uomo e comunque inferiore ai 5 km/h.
- Durante la sosta del veicolo, spegnere il motore e azionare il freno di stazionamento.
- Durante la fermata del veicolo e discesa dell'operatore, azionare il freno di stazionamento.
- Parcheggiare il veicolo esclusivamente negli spazi assegnati ed indicati dal Committente.
- Per la circolazione, rispettare le norme generali del CdS, oltre quanto precedentemente indicato.
- Rispettare la segnaletica di flusso presente nel parcheggio/depositaria.
- Considerare sempre la presenza di pedoni nelle vie di circolazione utilizzate dai veicoli.
- Non procedere mai a retromarcia.

Divieti

- È vietato fumare o usare fiamme libere
- È vietato consumare o introdurre bevande alcoliche
- È vietato entrare all'interno dei luoghi di pertinenza aziendale senza autorizzazione
- È vietato usare le attrezzature antincendio, se non per prevenire o spegnere incendi
- È vietato gettare a terra materiali combustibili, come carta o stracci
- È vietato lavorare senza portare esposta la tessera di riconoscimento prevista per legge.

Emergenza

In caso di emergenza contattare il referente aziendale e seguire le indicazioni della cartellonistica apposta nella sede.

